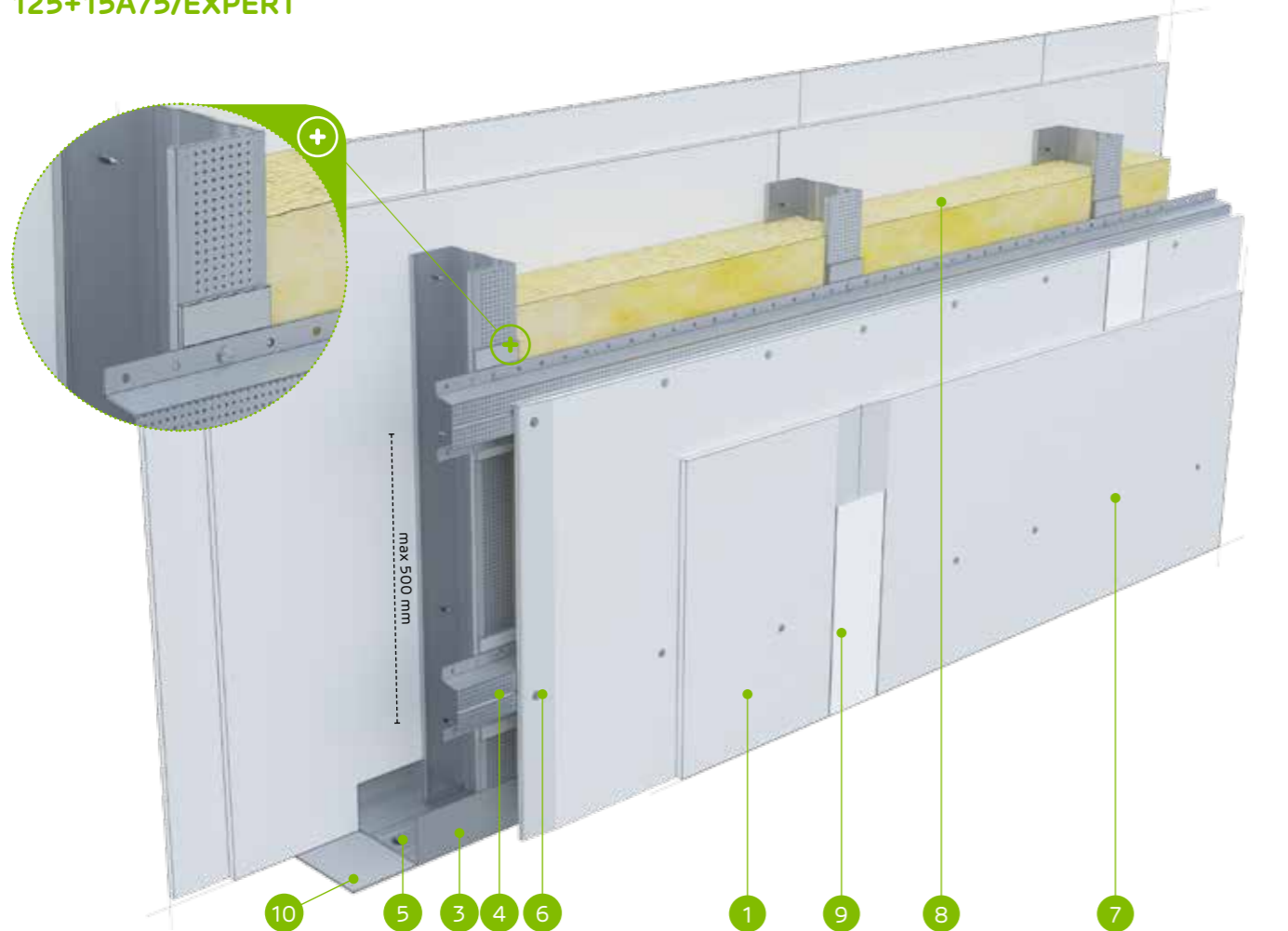


nida Ściana

Klasa
odporności
ogniowej:
nie dotyczyMaksymalna
izolacyjność
akustyczna:
59 dBMaksymalna
wysokość
zabudowy:
5500 mmCiężar 1m²
zabudowy:
36,0-55,0 kgNumer
dokumentu
związanego:
ETA 15/0301

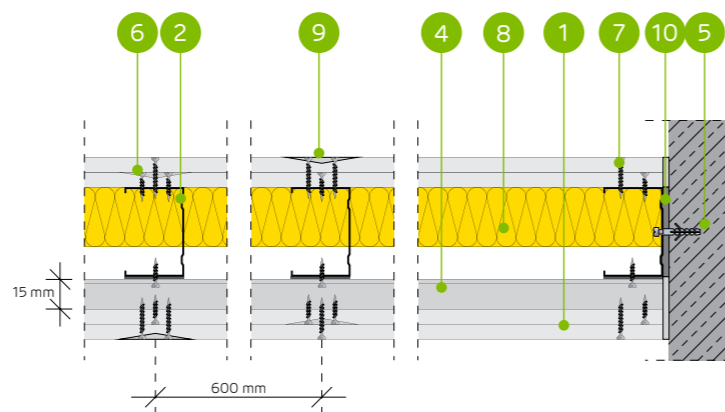
SYSTEMY:

125+15A75/EXPERT

Deklaracja Właściwości Użytkowych:
DoP/Wall System /0001/15.11.2016

MATERIAŁY:

1. Płyta gipsowo-kartonowa Nida
2. Profil Nida C 75
3. Profil Nida U 75
4. Profil kapeluszowy Nida PK48
5. Kołek rozporowy Nida
6. Blachowkręty Nida 3,5 x 25 mm
7. Blachowkręty Nida 3,5 x 35 mm
8. Materiał izolacyjny wełna mineralna
9. Spoina pomiędzy płytami g-k wykonana z masy gipsowej Nida z taśmą zbrojącą Nida
10. Taśma uszczelniająca do izolacji akustycznej Nida szerokość 70 mm

SYSTEM ŚCIAN DZIAŁOWYCH AKUSTYCZNYCH NA POJEDYNCZEJ
KONSTRUKCJI NIDA C75 + NIDA PK48

PARAMETRY TECHNICZNE

Typ ściany Nida Ściana ²⁾	Konstrukcja rusztu	Poszycie płytami gipsowymi		Materiał izolacyjny				Maksymalna wysokość ściany - h ¹⁾	Izolacyjność akustyczna			Ciężar zabu- dowy	Klasa odpor- ności ognio- wej	Kategoria użytkowa- nia	System spe- cjalny
				Pod względem izolacyjności akustycznej		Pod względem odporności ogniowej									
	Nida	Nida	Grubość	[mm]	Gęstość [kg/m ³]	[mm]	Gęstość [kg/m ³]	[mm]	Rw [dB]	Ra1 [dB]	Ra2 [dB]	[kg]	[min]	Klasa ETAG 003	
125+15A75/Expert ⁴⁾ ⁶⁾	C75+PK48	Expert	2x12,5	-	-	-	-	5500	48	44	38	36,0	-	IV	-
125+15A75/Expert	C75+PK48	Expert	2x12,5	75	14,5	-	-	5500	59	56	50	36,0	-	IV	-
125+15A75/Woda ³⁾	C75+PK48	Woda	2x12,5	75	14,5	-	-	5500	59	56	50	36,0	-	IV	-
125+15A75/Expert + Ogień+	C75+PK48	Expert + Ogień Plus	12,5+12,5	-	-	-	-	5500	49	46	41	40,0	-	IV	-
125+15A75/Ogień+ ⁵⁾ ⁶⁾	C75+PK48	Ogień Plus	2x12,5	-	-	-	-	5500	52	49	43	44,0	-	IV	-
125+15A75/Ogień+ ⁵⁾ ⁶⁾	C75+PK48	Ogień Plus	2x12,5	75	10,0	-	-	5500	57	54	47	44,0	-	IV	-
125+15A75/Ogień+	C75+PK48	Ogień Plus	2x12,5	75	14,5	-	-	5500	59	56	50	44,0	-	IV	-
125+15A75/WodaOgień+	C75+PK48	Woda Ogień Plus	2x12,5	75	14,5	-	-	5500	59	56	50	44,0	-	IV	-
125+15A75/Twarda	C75+PK48	Twarda	2x12,5	75	14,5	-	-	5500	59	56	50	55,0	-	IV	●
125+15A75/Hydro	C75+PK48	Hydro	2x12,5	75	14,5	-	-	5500	59	56	50	47,0	-	IV	●
125+15A75/Cicha	C75+PK48	Cicha	2x12,5	75	14,5	-	-	5500	59	56	50	55,0	-	IV	-

¹⁾ Maksymalna wysokość wg opinii technicznej ITB 1060/11/R12NK.²⁾ Europejska Ocena Techniczna ETA 15/0301. W przypadku większych wymagań w zakresie maksymalnych wysokości dopuszcza się zastosowanie zagęszczenia konstrukcji nośnej do 400mm i 300mm.³⁾ W pomieszczeniach o wilgotności względnej powietrza do 85% w sekcjach narożnych na intensywne działanie wody zaleca się stosowanie płyt gipsowych z włóknami Nida Hydro (płaszczyzny poziome i pionowe w okolicach wanny, prysznic itp.)⁴⁾ Możliwość zamiany na płytę Nida Woda typ H2.⁵⁾ Możliwość zamiany na płytę Nida Woda Ogień Plus typ DFH2.⁶⁾ Izolacyjność akustyczna oszacowana na podstawie symulacji w programie INSUL.

Systemy ogniochronnych ścian działowych w technologii Siniat pełnią funkcję przegród ppoż przy obustronnym działaniu ognia.

ZUŻYCIE MATERIAŁÓW NA 1M² ŚCIAN DZIAŁOWYCH W SYSTEMIE NIDA ŚCIANA

Nazwa materiału	J.m.	Typ systemu Nida Ściana										
		125+15A75/ Expert ⁴⁾	125+15A75/ Expert	125+15A75/ Woda	125+15A75/ Expert + Ogień+	125+15A75/ Ogień+ ⁵⁾	125+15A75/ Ogień+ ⁵⁾	125+15A75/ Ogień+	125+15A75/ WodaOgień+	125+15A75/ Twarda	125+15A75/ Hydro	125+15A75/ Cicha
		Zużycie materiału na 1m ²										
Płyta Nida Expert 12,5 mm	m ²	4,0	4,0	-	2,0	-	-	-	-	-	-	-
Płyta Nida Woda 12,5 mm	m ²	-	-	4,0	-	-	-	-	-	-	-	-
Płyta Nida Ogień Plus 12,5 mm	m ²	-	-	-	2,0	4,0	4,0	4,0	-	-	-	-
Płyta Nida Woda Ogień Plus 12,5 mm	m ²	-	-	-	-	-	-	-	4,0	-	-	-
Płyta Nida Twarda 12,5 mm	m ²	-	-	-	-	-	-	-	-	4,0	-	-
Płyta Nida Hydro 12,5 mm	m ²	-	-	-	-	-	-	-	-	-	4,0	-
Płyta Nida Cicha 12,5 mm	m ²	-	-	-	-	-	-	-	-	-	-	4,0
Profil Nida C75	mb	1,8	1,8	1,8	1,8	1,8	1,8	1,8	1,8	1,8	1,8	1,8
Profil Nida U75	mb	0,7	0,7	0,7	0,7	0,7	0,7	0,7	0,7	0,7	0,7	0,7
Profilil kapeluszowy Nida PK48	szt.	2,0	2,0	2,0	2,0	2,0	2,0	2,0	2,0	2,0	2,0	2,0
Kołek rozporowy Nida	szt.	0,9	0,9	0,9	0,9	0,9	0,9	0,9	0,9	0,9	0,9	0,9
Wkręty samowierzące 4,2x13 mm FLAT HEAD do blachy 1 mm	szt.	3,3	3,3	3,3	3,3	3,3	3,3	3,3	3,3	3,3	3,3	3,3
Blachowkręty Nida 3,5x25 mm	szt.	8,0	8,0	8,0	8,0	8,0	8,0	8,0	8,0	-	-	-
Blachowkręty Nida 3,5x35 mm	szt.	24,0	24,0	24,0	24,0	24,0	24,0	24,0	24,0	-	-	-
Blachowkręty Nida Twarda 4,2x38 mm	szt.	-	-	-	-	-	-	-	-	32,0	-	32,0
Blachowkręty Nida Hydro C5 3,5x25 mm	szt.	-	-	-	-	-	-	-	-	-	8,0	-
Blachowkręty Nida Hydro C5 3,5x41 mm	szt.	-	-	-	-	-	-	-	-	-	24,0	-
Taśma zbrojąca Nida	mb	2,8	2,8	2,8	2,8	2,8	2,8	2,8	2,8	2,8	2,8	2,8
Taśma izolacji akustycznej Nida	mb	0,6	0,6	0,6	0,6	0,6	0,6	0,6	0,6	0,6	0,6	0,6
Gips szpachlowy Nida Start	kg	1,2	1,2	1,2	1,2	1,2	1,2	1,2	1,2	-	-	1,2
Gips szpachlowy Nida Finish	kg	0,2	0,2	0,2	0,2	0,2	0,2	0,2	0,2	-	-	0,2
Gotowa masa szpachlowa Hydromix ⁷⁾	kg	-	-	-	-	-	-	-	-	1,4	1,4	-
Wełna mineralna ⁸⁾	m ²	-	1,0	1,0	-	-	1,0	1,0	1,0	1,0	1,0	1,0

⁷⁾ W przypadku płyt gipsowo-włókowych z włóknami Nida Twarda alternatywnie stosować gips szpachlowy Nida Max.⁸⁾ Zastosowanie wg wymagań. W przypadku zastosowania innego typu materiału izolacyjnego w zakresie grubości i/lub gęstości objętościowej niż wymieniony w specyfikacji technicznej (Nida Systemy Suche Zabudowy - katalog rozwiązań) wymagany kontakt z odpowiednim Doradcą Technicznym Siniat (szczegółowe mapy regionów dostępne na końcu katalogu).

Normy zużycia nie uwzględniają strat materiałowych.

Info Nida | 801 11 44 77
Pracujemy: pn.-pt. w godz. 8:00 – 16:00

www.siniat.pl

Wyszukiwarka systemów Nida
www.systemynida.plKalkulator systemów Nida
www.siniat.pl/kalkulatoryPIERWSZE NA RYNKU
SYSTEMY SUCHEJ
ZABUDOWY
OZNAKOWANE CEOdkryj nasz kanał
Siniat Nida