

# SYSTEMOWA KARTA TECHNICZNA SYSTEMY SUCHEJ ZABUDOWY

## OGNIOCHRONNE ZABEZPIECZENIE STROPÓW DREWNIANYCH

**nida strop D**

Klasa odporności ogniowej:  
**REI90**

Wskaźnik wyteżenia  $\alpha_m$ :  
**1,0-0,6**

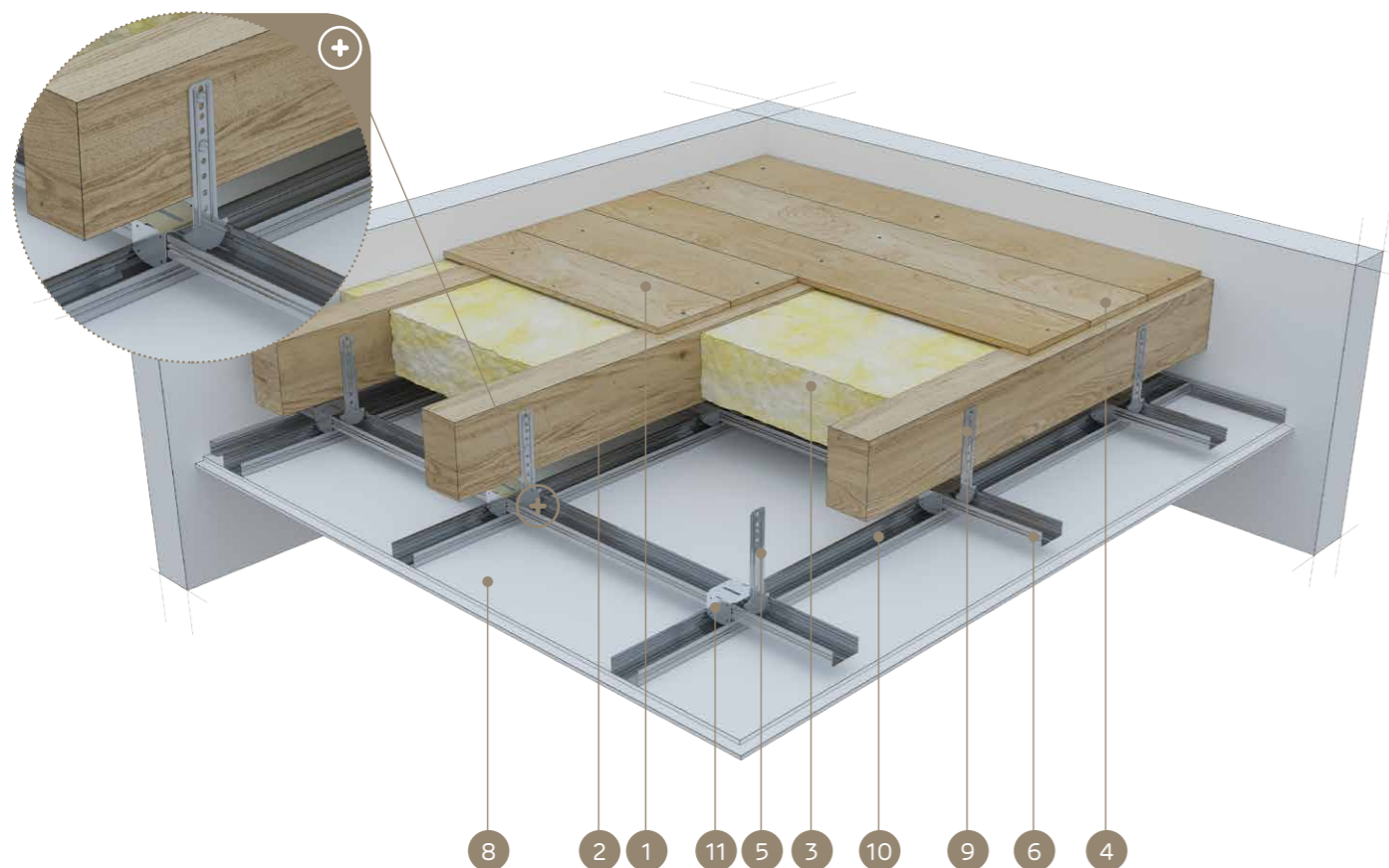
Wskaźnik przekroju b/h:  
**1,0-0,25**

Ciężar 1m<sup>2</sup> zabudowy:  
**27,0-40,0 kg**

Numer dokumentu związanego:  
**Klasyfikacja Ogniowa ITB**

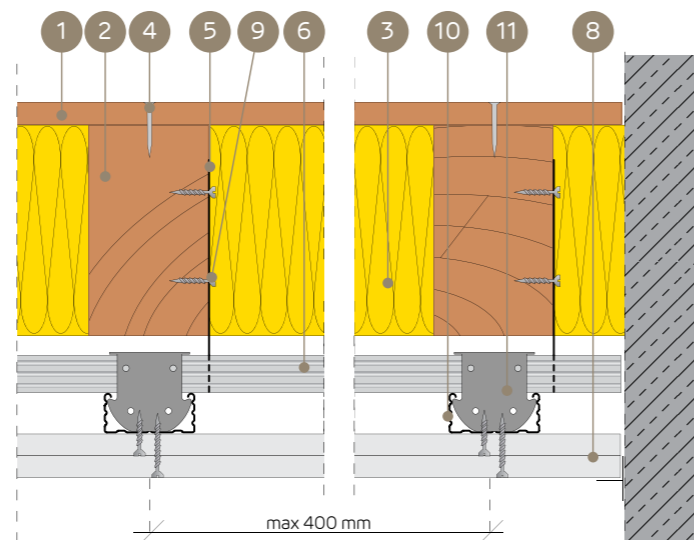
Klasyfikacja Ogniowa ITB:  
**ITB 1060.2/15/R90**

SYSTEMY:  
**D40/Kompakt**



### MATERIAŁY:

- Wykończenie stropu: deski lub płyty drewnopodobne
- Drewniane belki stropowe
- Materiał izolacyjny wełna mineralna
- Gwóźdź lub wkręt do drewna
- Wieszak do poddaszy NIDA WP 60
- Profil górny główny NIDA CD 60
- Błachowkręt NIDA
- Płyta gipsowo-kartonowa NIDA Ogień Plus lub NIDA Kompakt
- Wkręt do drewna NIDA
- Profil dolny nośny NIDA CD 60
- Łącznik krzyżowy NIDA LK 60



## SYSTEM OGNIOWEGO ZABEZPIECZENIA STROPÓW DREWNIANYCH PRZY DZIAŁANIU OGNIU OD DOŁU

### PARAMETRY TECHNICZNE

Nazwa systemu NIDA Strop D	Konstrukcja nośna stropu (belki drewniane)		Posycenie od dołu - Płyta gipsowo-kartonowa			Materiał izolacyjny		Parametry statyczne - warunkujące		Typ podkonstrukcji stalowej NIDA	Ciężar zabudowy <sup>5)</sup> [kg/m <sup>2</sup> ]	Klasa odporności ogniowej [min]	System specjalny
	szerokość - b	wysokość - h	Nazwa	Grubość	Gęstość	Grubość	Gęstość min.	Wskaźnik wyteżenia	Wskaźnik przekroju				
	[mm]	[mm]	NIDA	[mm]	[kg/m <sup>3</sup> ]	[mm]	[kg/m <sup>3</sup> ]	$\alpha_m$	b/h				
D50/Ogień+	40 ÷ 49	40 ÷ 49	Ogień Plus	4 x 12,5 <sup>1)</sup>	800,0	równa h - belki	50,0	1,0 ÷ 0,6	1,0	dowolna	40,0 <sup>5)</sup>	REI90	●
D37,5/Ogień+	≥ 50	≥ 50	Ogień Plus	3 x 12,5 <sup>2)</sup>	800,0	równa h - belki	50,0	1,0 ÷ 0,6	1,0 ÷ 0,5	dowolna	30,0 <sup>6)</sup>	REI90	●
D30/Ogień+	≥ 100	≥ 100	Ogień Plus	2 x 15	800,0	równa h - belki	50,0	1,0 ÷ 0,8	1,0	dowolna	27,0	REI90	●
D50/Ogień+	40 ÷ 79	40 ÷ 79	Ogień Plus	4 x 12,5 <sup>1)</sup>	800,0	- <sup>4)</sup>	- <sup>4)</sup>	1,0 ÷ 0,6	1,0 ÷ 0,25	dowolna	40,0	REI90	●
<b>D40/Kompakt</b>	<b>≥ 100</b>	<b>≥ 100</b>	<b>Kompakt</b>	<b>2 x 20</b>	<b>800,0</b>	<b>-<sup>4)</sup></b>	<b>-<sup>4)</sup></b>	<b>1,0 ÷ 0,6</b>	<b>1,0 ÷ 0,25</b>	<b>dowolna</b>	<b>33,4</b>	<b>REI90</b>	<b>●</b>
D40/Ogień+	≥ 80	≥ 80	Kompakt	2 x 20	800,0	- <sup>4)</sup>	- <sup>4)</sup>	0,8 ÷ 0,6	1,0 ÷ 0,25	dowolna	33,4	REI90	●

<sup>1)</sup> Opcjonalnie stosować układ jednowarstwowy z płytą NIDA Kompakt typu DF 2x25 mm.

<sup>2)</sup> Opcjonalnie stosować układ dwuwarstwowy z płytą NIDA Kompakt typu DF 1x25 mm + NIDA Ogień Plus typu DF 1x12,5 mm.

<sup>3)</sup> Ciężar nie uwzględnia masy stalowej podkonstrukcji NIDA, drewnianej konstrukcji nośnej i materiału izolacyjnego stropu drewnianego.

<sup>4)</sup> Zastosowanie opcjonalne - brak wymagań w zakresie spełnienia odporności ogniowej (możliwość zastosowania dowolnego materiału izolacyjnego).

<sup>5)</sup> W przypadku zastosowania układu dwuwarstwowego 2x25 mm NIDA Kompakt ciężar zabudowy wynosi 41,60 kg/m<sup>2</sup>.

<sup>6)</sup> W przypadku zastosowania układu dwuwarstwowego 1x25 mm NIDA Kompakt + 1x12,5 mm NIDA Ogień Plus ciężar zabudowy wynosi 30,80 kg/m<sup>2</sup>.

• Mocowanie płyt gipsowo-kartonowych w układzie poprzecznym.

• Szczegółowe wytyczne montażowe zawarto w pracy ITB nr 1060.2/15/R90.

• Podane rozwiązania są przykładowymi. W każdym przypadku wymagana jest indywidualna analiza w celu dobrania najbardziej optymalnego rozwiązania.

### ZUŻYCIE MATERIAŁÓW NA 1M<sup>2</sup> OGNIUCHRONNIE ZABEZPIECZONYCH STROPÓW DREWNIANYCH

Nazwa materiału	J.m.	Typ systemu NIDA Strop D					
		D30/Ogień+	D37,5/Ogień+	D37,5/Ogień+Kompakt	D40/Ogień+	D50/Ogień+	D50/Kompakt
		Zużycie materiału na 1m <sup>2</sup>					
Płyta NIDA Ogień Plus 12,5 mm	m <sup>2</sup>	-	3,0	1,0	-	4,0	-
Płyta NIDA Ogień Plus 15 mm	m <sup>2</sup>	2,0	-	-	-	-	-
Płyta NIDA Kompakt 20 mm	m <sup>2</sup>	-	-	-	2,0	-	-
Płyta NIDA Kompakt 25 mm	m <sup>2</sup>	-	-	1,0	-	-	2,0
Profil NIDA CD60	mb	3,5	3,5	3,5	3,5	3,5	3,5
Profil NIDA UD27	mb	0,6	0,6	0,6	0,6	0,6	0,6
Wieszak do poddaszy NIDA WP60	szt.	4,0	4,0	4,0	4,0	4,0	4,0
Łącznik wzdłużny NIDA LW60	szt.	0,9	0,9	0,9	0,9	0,9	0,9
Łącznik krzyżowy NIDA LK66	szt.	2,5	2,5	2,5	2,5	2,5	2,5
Wkręty do drewna 3,5 x 45 mm	szt.	8,0	8,0	8,0	8,0	8,0	8,0
Błachowkręty NIDA 3,5x25 mm	szt.	6,0	6,0	6,0	-	6,0	-
Błachowkręty NIDA 3,5x35 mm	szt.	-	6,0	-	6,0	6,0	-
Błachowkręty NIDA 3,5x45 mm	szt.	18,0	-	-	-	-	6,0
Błachowkręty NIDA 3,5x55 mm	szt.	-	18,0	18,0	18,0	6,0	-
Błachowkręty NIDA 4,2x70 mm	szt.	-	-	-	-	18,0	18,0
Element kotwiący <sup>7)</sup>	szt.	0,6	0,6	0,6	0,6	0,6	0,6
Taśma zbrojąca NIDA	mb	1,4	1,4	1,4	1,4	1,4	1,4
Gips szpachlowy NIDA Start	kg	0,3	0,3	0,3	0,3	0,3	0,3
Gips szpachlowy NIDA Finisz	kg	0,1	0,1	0,1	0,1	0,1	0,1
Materiał izolacyjny	m <sup>2</sup>	1,0 <sup>8)</sup>	1,0 <sup>8)</sup>	1,0 <sup>8)</sup>	1,0 <sup>8)</sup>	1,0 <sup>8)</sup>	1,0 <sup>8)</sup>

<sup>7)</sup> Typ elementu kotwiącego dobiera indywidualnie pod względem rodzaju konstrukcji ściany.

<sup>8)</sup> Zastosowanie wg wymagań.

Normy zużycia nie uwzględniają strat materiałowych.