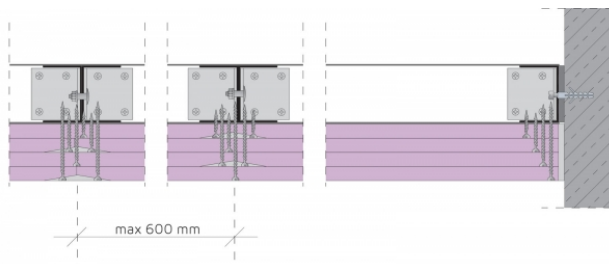
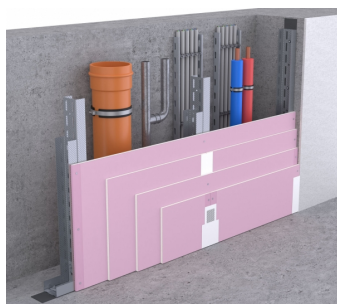


## SYSTEMOWA KARTA TECHNICZNA

System suchej zabudowy SINIAT - Piony instalacyjne bez konstrukcji i na konstrukcji

Nida Szacht 100AA/UAR50/Ogień+



### PARAMETRY TECHNICZNE

|   |                                |
|---|--------------------------------|
| Nazwa systemu   | Nida Szacht 100AA/UAR50/Ogień+ |
| Typ opłytywania [Nida]                                    | Nida Ogień Plus                |
| Typ konstrukcji nośnej                                    | Zdwojony Nida UAR50            |
| Klasa odporności ogniowej (R)EI [min]                     | 90                             |
| Wysokość zabudowy [mm]                                    | 5310                           |
| Grubość zabudowy [mm]                                     | 100                            |
| Masa zabudowy [kg/m <sup>2</sup> ]                        | 48                             |
| Rodzaj systemu  | Standardowy                    |
| Opinia techniczna   | ITB 1060/12/R33NK              |
| Klasyfikacja ogniowa                                      | LBO-073-KZ/22                  |
| Grubość materiału izolacyjnego pod względem ogniowym [mm] | pi703525                       |



[www.siniat.pl](http://www.siniat.pl)



Wyszukiwarka systemów Nida  
[www.systemynida.pl](http://www.systemynida.pl)



Kalkulator systemów Nida  
[www.siniat.pl/kalkulatory](http://www.siniat.pl/kalkulatory)



PIERWSZE NA RYNKU  
SYSTEMY SUCHEJ  
ZABUDOWY  
OZNAKOWANE CE



Siniat sp. z o.o.  
ul. Pręciławska 8 03-879 Warszawa | NIP: 662-005-08-11 | REGON: 001412101 | KRS: 0000046388  
tel.: +48 41 357 82 00 | fax: +48 41 357 81 61