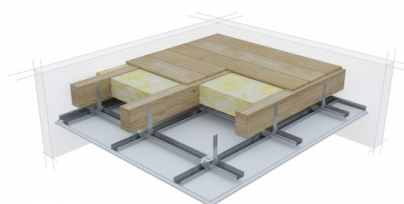
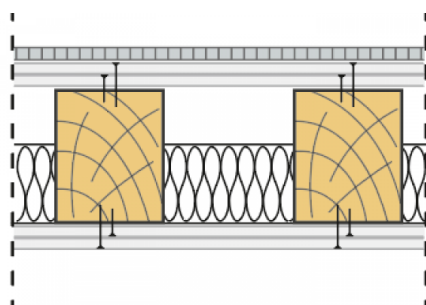


SYSTEMOWA KARTA TECHNICZNA

System suchej zabudowy SINIAT - Stropy drewniane

Nida Strop D G40/DPB1/H-D50/Kompakt



PARAMETRY TECHNICZNE

| | |
|--|--|
| Nazwa systemu | Nida Strop D G40/DPB1/H-D50/Kompakt |
| Klasa odporności ogniowej (R)EI [min] | 120 |
| Klasyfikacja ogniowa | ITB 1060/18/R137NZP |
| Karta systemu | W wypadku okładziny od dołu alternatywnie można zastosować płyty NIDA Ogień Plus o grubości 4 x 12,5 mm. |
| Karta systemu | Dolne zabezpieczenie stropu drewnianego możliwe do stosowania na wszystkich konstrukcjach nośnych NIDA. |
| Typ opłytywania od dołu | 2 x NIDA Ogień Kompakt |
| Grubość okładziny od dołu | 2x25 |
| Typ opłytywania od góry | Duripanel B1 + Hydropanel 9 mm |
| Grubość okładziny od góry | 40 |
| Strona zabezpieczenia ogniowego | Obustronnie |
| Wypełnienie przestrzeni między belkami | Z wypełnieniem wełną mineralną |
| Wskaźnik przekroju poprzecznego [b/h] | 1 |
| Wskaźnik wyężenia przy zginaniu [M] | 0,6 |

System ochrony ogniowej stropów drewnianych NIDA Strop jest rozwiązaniem o bardzo szerokim zastosowaniu. Umożliwia zabezpieczenie wszystkich typów stropów o konstrukcji drewnianej w zależności od wymagań strony oddziaływania ognia (od góry, od dołu lub obustronnie). Ten unikalny na polskim rynku system stworzono w oparciu o innowacyjne płyty cementowo-wiórowe Duripanel B1 i Duripanel A2. System NIDA Strop zapewnia ochronę ogniową w klasach odporności ogniowej R30-R120, zoptymalizowany dobór zabezpieczenia w zakresie weryfikacji charakterystyk parametrów statycznych i wielkości przekroju elementów nośnych a także podwyższoną odporność mechaniczną górnej zabudowy stropu z unikalnych płyt cementowo wiórowych Duripanel.