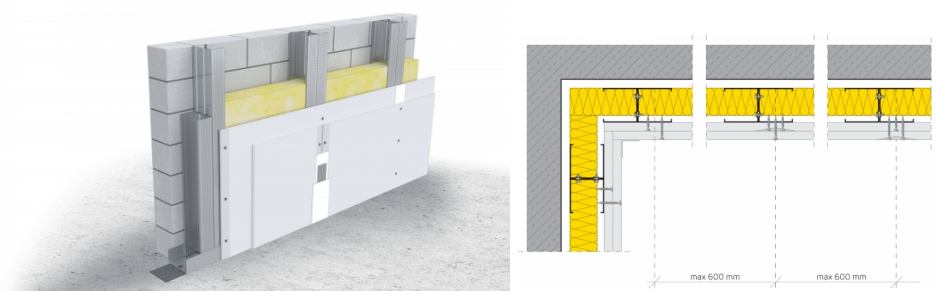


## SYSTEMOWA KARTA TECHNICZNA

### System suchej zabudowy SINIAT - Okładziny wolnostojące

#### Nida Tynk CC50-25/Expert



#### PARAMETRY TECHNICZNE

Nazwa systemu	Nida Tynk CC50-25/Expert
Typ opłytkowania [Nida]	Nida Expert
Typ konstrukcji nośnej	Zdwojony Nida C50
Wysokość zabudowy [mm]	4150
Grubość zabudowy [mm]	75
Masa zabudowy [kg/m <sup>2</sup> ]	20
Rodzaj systemu	Standardowy
Opinia techniczna	ITB 1060/12/R33NK
Grubość materiału izolacyjnego pod względem ogniowym [mm]	pi709006

Płyty gipsowo-kartonowe i gipsowe NIDA można stosować do obudowy ścian wewnętrznych i zewnętrznych. Mają one szczególne zastosowanie w remontach przeprowadzanych szybko i w czysty sposób. Powierzchnia suchego tynku jest gładka i tworzy doskonałe podłoże do dalszych prac wykończeniowych. Płyty gipsowo-kartonowe NIDA o grubości 12,5 mm w systemie okładzin wolnostojących mocowane są do konstrukcji stalowej NIDA C i NIDA UAR. W przypadku montażu płyt NIDA Ogień Plus (Typ DF) o grubości 12,5 mm lub 15 mm w jednej lub kilku warstwach, na konstrukcji stalowej wolnostojącej NIDA, można zabezpieczyć ściany nośne budynku do klasy odporności ogniowej EI120. Wykonując takie konstrukcje z dodatkową warstwą wełny mineralnej zwiększamy izolacyjność akustyczną i termiczną ścian zewnętrznych.