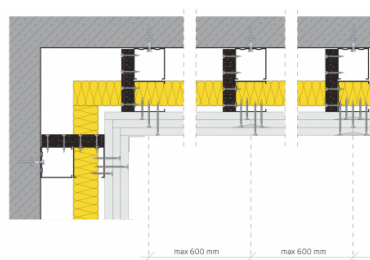
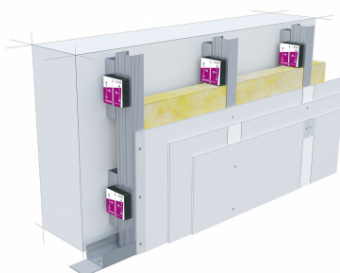


SYSTEMOWA KARTA TECHNICZNA

System suchej zabudowy SINIAT - Okładziny kotwione

Nida Tynk C50/PWA-37,5/Ogień+



PARAMETRY TECHNICZNE

Nazwa systemu	Nida Tynk C50/PWA-37,5/Ogień+
Typ opłytkowania [Nida]	Nida Ogień Plus
Sposób montażu	Na konstrukcji
Typ konstrukcji nośnej	Nida C50 (z przewiązką Nida PWA)
Klasa odporności ogniowej (R)EI [min]	60
Izolacyjność akustyczna R_w [dB]	37
Wysokość zabudowy [mm]	3000
Przyrost izolacyjności akustycznej R_w max. [dB]	Nieokreślony
Współczynnik pochłaniania dźwięku w [dB]	Nieokreślony
Grubość zabudowy [mm]	137,5
Masa zabudowy [kg/m^2]	34
Typ materiału izolacyjnego	wełna szklana
Grubość materiału izolacyjnego pod względem akustycznym [mm]	50
Gęstość materiału izolacyjnego pod względem akustycznym [kg/m^3]	12
Rodzaj systemu	Standardowy
Klasyfikacja ogniowa	LBO-074-KZ/22
Grubość materiału izolacyjnego pod względem ogniowym [mm]	pi708457



www.siniat.pl



Wyszukiwarka systemów Nida
www.systemynida.pl



Kalkulator systemów Nida
www.siniat.pl/kalkulatory



PIERWSZE NA RYNKU
SYSTEMY SUCHEJ
ZABUDOWY
OZNAKOWANE CE



Siniat sp. z o.o.
ul. Przeciławska 8 03-879 Warszawa | NIP: 662-005-08-11 | REGON: 001412101 | KRS: 0000046388
tel.: +48 41 357 82 00 | fax: +48 41 357 81 61