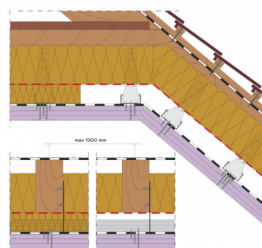
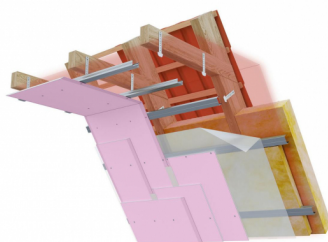


SYSTEMOWA KARTA TECHNICZNA

System suchej zabudowy SINIAT - Zabudowa poddaszy

Nida Poddasze WP/CD60/37,5/Hydro



PARAMETRY TECHNICZNE

Nazwa systemu	Nida Poddasze WP/CD60/37,5/Hydro
Typ opłytkowania [Nida]	Nida Hydro
Typ konstrukcji nośnej	Nida WP60/CD60 w układzie równoległym
Klasa odporności ogniowej (R)EI [min]	60
Minimalna wysokość podwieszenia [mm]	69
Masa zabudowy [kg/m ²]	36
Typ materiału izolacyjnego	wełna skalna
Grubość materiału izolacyjnego pod względem ogniowym [mm]	50
Gęstość materiału izolacyjnego pod względem ogniowym [kg/m ³]	38
Rodzaj systemu	Specjalny
Klasyfikacja ogniowa	LBO-033-KZ/22
Współczynnik przenikania ciepła	0,15
Certyfikat antywłamaniowy	40

Płyty gipsowo-kartonowe Nida są idealnym materiałem do łatwego wykonania zabudowy poddaszy użytkowych. Pozwalają one na estetyczne ukrycie konstrukcji więźby dachowej i ukrytego w niej materiału izolacyjnego z wełny mineralnej w budynkach mieszkalnych i obiektach użyteczności publicznej. Najważniejszą jednak funkcją takich zabudów jest zabezpieczenie ppoż. palnej konstrukcji więźby i palnego przekrycia dachu. W naszym kraju obowiązują niepodważalne przepisy zawarte w Warunkach Technicznych jakim powinny odpowiadać budynki i ich usytuowanie §219 ust. 2, które wymuszają zabezpieczenie ogniowe wszystkich poddaszy przeznaczonych na cele użytkowe (mieszkania, biura itp.). Sposób zabezpieczenia skonstruowano jak przegrodę ppoż. oddzielającą palną konstrukcję i palne przekrycie dachu w obiektach budowlanych (mieszkalne w klasie EI30, obiekty użyteczności publicznej w klasie EI60).

Firma Siniat jako pierwsza na rynku Polskim przebadła i opracowała systemy Nida Poddasza odpowiadające wymaganiom obowiązujących przepisów krajowych.