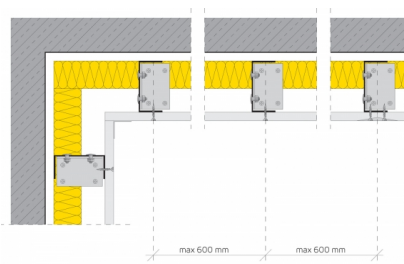
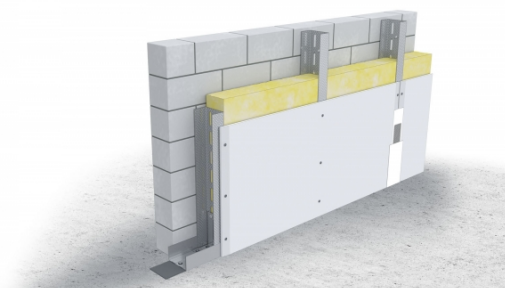


## SYSTEMOWA KARTA TECHNICZNA

### System suchej zabudowy SINIAT - Okładziny wolnostojące

#### Nida Tynk UAR100-12,5/Cicha



#### PARAMETRY TECHNICZNE

Nazwa systemu	Nida Tynk UAR100-12,5/Cicha
Typ opłytkowania [Nida]	Nida Cicha
Typ konstrukcji nośnej	Nida UAR100
Klasa odporności ogniowej (R)EI [min]	15
Izolacyjność akustyczna Rw [dB]	50
Wysokość zabudowy [mm]	6170
Grubość zabudowy [mm]	112,5
Masa zabudowy [kg/m <sup>2</sup> ]	19
Typ materiału izolacyjnego	wełna skalna
Grubość materiału izolacyjnego pod względem akustycznym [mm]	100
Gęstość materiału izolacyjnego pod względem akustycznym [kg/m <sup>3</sup> ]	12
Rodzaj systemu	Specjalny
Opinia techniczna	ITB 1060/12/R33NK
Klasyfikacja ogniowa	LBO-074-KZ/22
Grubość materiału izolacyjnego pod względem ogniowym [mm]	pi708989

Płyty gipsowo-kartonowe i gipsowe NIDA można stosować do obudowy ścian wewnętrznych i zewnętrznych. Mają one szczególne zastosowanie w remontach przeprowadzanych szybko i w czysty sposób. Powierzchnia suchego tynku jest gładka i tworzy doskonałe podłoże do dalszych prac wykończeniowych. Płyty gipsowo-kartonowe NIDA o grubości 12,5 mm w systemie okładzin wolnostojących mocowane są do konstrukcji stalowej NIDA C i NIDA UAR. W przypadku montażu płyt NIDA Ogień Plus (Typ DF) o grubości 12,5 mm lub 15 mm w jednej lub kilku warstwach, na konstrukcji stalowej wolnostojącej NIDA, można zabezpieczyć ściany nośne budynku do klasy odporności ogniowej EI120. Wykonując takie konstrukcje z dodatkową warstwą wełny mineralnej zwiększamy izolacyjność akustyczną i termiczną ścian zewnętrznych.