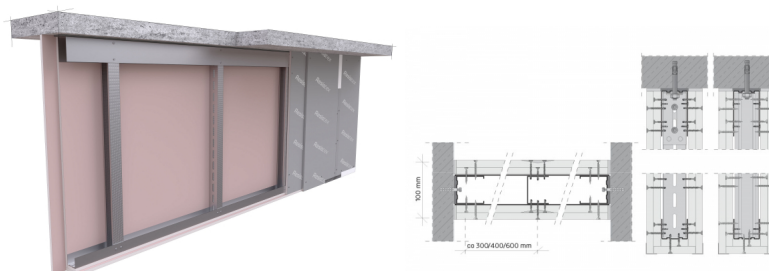


SYSTEMOWA KARTA TECHNICZNA

System suchej zabudowy SINIAT - Kurtyny dymowe

Nida Kurtyna 100/C50UAR50-300/25/Resistex



PARAMETRY TECHNICZNE

Nazwa systemu	Nida Kurtyna 100/C50UAR50-300/25/Resistex
Typ opłytkowania [Nida]	Resistex
Typ konstrukcji nośnej	Nida C50 naprzemiennie z Nida UAR50 w rozstawie co 300 mm
Klasa odporności ogniowej DH [min]	120
Typ materiału izolacyjnego	opcja
Masa zabudowy [kg/m ²]	53
Rodzaj systemu	Specjalny
Klasyfikacja ogniowa	LBO-1420-K/20
Maksymalna wysokość kurtyny	1500
Dymoszczelność kurtyny w temperaturze otoczenia Qspec(20) [m ³ /h]	0,7
Dymoszczelność kurtyny w temperaturze podwyższonej Qspec(200) [m ³ /h]	1,2

Kurtyny dymowe Siniat stosuje się aby dym i gazy pożarowe nie rozprzestrzeniły się swobodnie w pomieszczeniach o dużej powierzchni, takich jak hale przemysłowe i magazynowe, atria czy centra handlowe.

Kurtyny, dzieląc pomieszczenie na strefy, pozwalają kontrolować rozprzestrzenianie się dymu i ciepła, dzięki czemu możliwe jest wydzielenie stref gromadzenia się dymu oraz stref wolnych od zadymienia, które umożliwiają ewakuację. Kurtyny firmy Siniat wykonane są z specjalistycznych płyt gipsowych Resistex, które umożliwiają stworzenie przegród podwieszonych w klasach DH60 i DH120 w warunkach pożaru standardowego.

W niektórych budynkach system oddymiania i odprowadzania ciepła jest bezskuteczny bez zastosowania kurtyn dymowych, dlatego też specjaliści Siniat opracowali najwyższej klasy systemy chroniące zdrowie i życie ludzi znajdujących się w obiektach budowlanych gdzie wystąpiło zjawisko pożaru.

Kurtyny dymowe firmy Siniat opracowano i przebadano zgodnie z normą PN EN 12101-1 a następnie oznakowano CE.