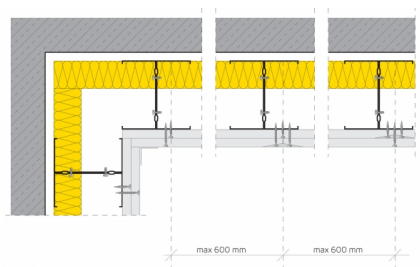
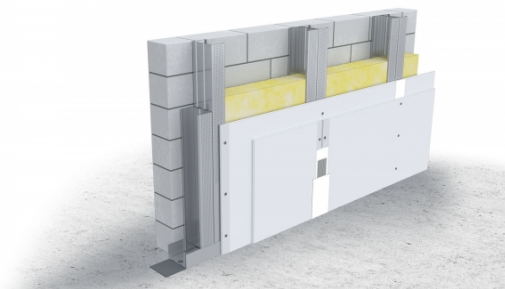


## SYSTEMOWA KARTA TECHNICZNA

### System suchej zabudowy SINIAT - Okładziny wolnostojące

#### Nida Tynk CC100-27,5/Ogień+



#### PARAMETRY TECHNICZNE

|   |                             |
|---|-----------------------------|
| Nazwa systemu   | Nida Tynk CC100-27,5/Ogień+ |
| Typ opłytkowania [Nida]                                   | Nida Ogień Plus             |
| Typ konstrukcji nośnej                                    | Zdwojony Nida C100          |
| Klasa odporności ogniowej (R)EI [min]                     | 60                          |
| Wysokość zabudowy [mm]                                    | 6500                        |
| Grubość zabudowy [mm]                                     | 127,5                       |
| Masa zabudowy [kg/m <sup>2</sup> ]                        | 29                          |
| Rodzaj systemu  | Standardowy                 |
| Opinia techniczna   | ITB 1060/12/R33NK           |
| Klasyfikacja ogniowa                                      | LBO-074-KZ/22               |
| Grubość materiału izolacyjnego pod względem ogniowym [mm] | pi709055                    |

Płyty gipsowo-kartonowe i gipsowe NIDA można stosować do obudowy ścian wewnętrznych i zewnętrznych. Mają one szczególne zastosowanie w remontach przeprowadzanych szybko i w czysty sposób. Powierzchnia suchego tynku jest gładka i tworzy doskonałe podłoże do dalszych prac wykończeniowych. Płyty gipsowo-kartonowe NIDA o grubości 12,5 mm w systemie okładzin wolnostojących mocowane są do konstrukcji stalowej NIDA C i NIDA UAR. W przypadku montażu płyt NIDA Ogień Plus (Typ DF) o grubości 12,5 mm lub 15 mm w jednej lub kilku warstwach, na konstrukcji stalowej wolnostojącej NIDA, można zabezpieczyć ściany nośne budynku do klasy odporności ogniowej EI120. Wykonując takie konstrukcje z dodatkową warstwą wełny mineralnej zwiększamy izolacyjność akustyczną i termiczną ścian zewnętrznych.



[www.siniat.pl](http://www.siniat.pl)



Wyszukiwarka systemów Nida  
[www.systemynida.pl](http://www.systemynida.pl)



Kalkulator systemów Nida  
[www.siniat.pl/kalkulatory](http://www.siniat.pl/kalkulatory)



PIERWSZE NA RYNKU  
SYSTEMY SUCHEJ  
ZABUDOWY  
OZNAKOWANE CE



Siniat sp. z o.o.  
ul. Przecławska 8 03-879 Warszawa | NIP: 662-005-08-11 | REGON: 001412101 | KRS: 0000046388  
tel.: +48 41 357 82 00 | fax: +48 41 357 81 61