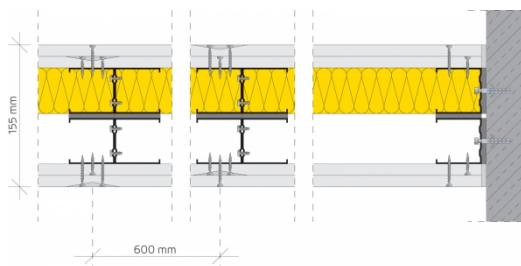
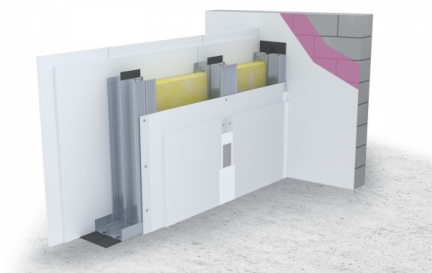


## SYSTEMOWA KARTA TECHNICZNA

### System suchej zabudowy SINIAT - Ściany działowe

#### Nida Ściana 155BB50/Ogień+



#### PARAMETRY TECHNICZNE

|   |                            |
|---|----------------------------|
| Nazwa systemu   | Nida Ściana 155BB50/Ogień+ |
| Typ opłytkowania [Nida]   | Nida Ogień Plus            |
| Typ konstrukcji nośnej  | 2x zdwojony Nida C50       |
| Klasa odporności ogniowej (R)EI [min]                                     | 120                        |
| Wysokość zabudowy [mm]  | 5500                       |
| Grubość zabudowy [mm]   | 155                        |
| Masa zabudowy [kg/m <sup>2</sup> ]  | 47                         |
| Typ materiału izolacyjnego  | wełna szklana lub skalna   |
| Grubość materiału izolacyjnego pod względem ogniowym [mm]                 | 50                         |
| Gęstość materiału izolacyjnego pod względem ogniowym [kg/m <sup>3</sup> ] | 30                         |
| Klasa wg ETAG 003   | IV                         |
| Rodzaj systemu  | Standardowy                |
| Opinia techniczna   | ITB 1060/11/R12NK          |
| Klasyfikacja ogniowa  | LBO-067-KZ/20              |

Najbardziej popularnym zastosowaniem płyt gipsowo-kartonowych są systemy ścian działowych. W ich budowie wykorzystuje się wszystkie rodzaje płyt Nida. Ściany działowe mogą pełnić funkcję rozdzielenia pomieszczeń, stanowić barierę ogniochronną lub izolować akustycznie i termicznie. Systemy ścian działowych oferowane przez Siniat zostały przebadane w Instytucie Techniki Budowlanej w Warszawie. Na podstawie tych badań można określić, że systemy ścian, w zależności od konstrukcji, mogą osiągnąć klasę odporności ogniowej aż 120 min ((R)EI120). W tej klasie odporności ogniowej można budować ścianki działowe do wysokości 11 m. W specjalnych systemach ścian kinowych można budować ściany do wysokości 26 m. Systemy ścian działowych oferowane przez Siniat mogą osiągać parametry izolacyjności akustycznej od 42 dB (ścianki na pojedynczym profilu Nida C50

z opłytkowaniem 1x12,5 mm Nida Expert bez materiału izolacyjnego), aż do wartości 80 dB dla specjalnych systemów ścian działowych.



[www.siniat.pl](http://www.siniat.pl)



Wyszukiwarka systemów Nida  
[www.systemynida.pl](http://www.systemynida.pl)



Kalkulator systemów Nida  
[www.siniat.pl/kalkulatory](http://www.siniat.pl/kalkulatory)



PIERWSZE NA RYNKU  
SYSTEMY SUCHEJ  
ZABUDOWY  
OZNAKOWANE CE



Siniat sp. z o.o.  
ul. Przecławaska 8 03-879 Warszawa | NIP: 662-005-08-11 | REGON: 001412101 | KRS: 0000046388  
tel.: +48 41 357 82 00 | fax: +48 41 357 81 61