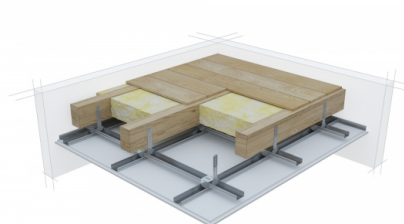
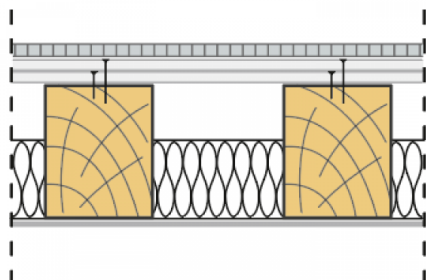


SYSTEMOWA KARTA TECHNICZNA

System suchej zabudowy SINIAT - Stropy drewniane

Nida Strop D G19/DPA2/H



PARAMETRY TECHNICZNE

| | |
|---|--------------------------------|
| Nazwa systemu | Nida Strop D G19/DPA2/H |
| Klasa odporności ogniowej (R)EI [min] | 60 |
| Rodzaj systemu | Specjalny |
| Klasyfikacja ogniowa | ITB 1060/18/R137NZP |
| Typ opłytywania od dołu | nd |
| Grubość okładziny od dołu | nd |
| Typ opłytywania od góry | Duripanel A2 + Hydropanel 9 mm |
| Grubość okładziny od góry | 19 |
| Strona zabezpieczenia ogniowego | Od góry |
| Wypełnienie przestrzeni między belkami | Z wypełnieniem wełną mineralną |
| Dodatkowe zabezpieczenie | nie |
| Wskaźnik przekroju poprzecznego [b/h] | 0,25 |
| Wskaźnik wytrzymałości przy zginaniu [M] | 1 |

System ochrony ogniowej stropów drewnianych NIDA Strop jest rozwiązaniem o bardzo szerokim zastosowaniu. Umożliwia zabezpieczenie wszystkich typów stropów o konstrukcji drewnianej w zależności od wymagań strony oddziaływania ognia (od góry, od dołu lub obustronnie). Ten unikalny na polskim rynku system stworzono w oparciu o innowacyjne płyty cementowo-wiórowe Duripanel B1 i Duripanel A2. System NIDA Strop zapewnia ochronę ogniową w klasach odporności ogniowej R30-R120, zoptymalizowany dobór zabezpieczenia w zakresie weryfikacji charakterystyk parametrów statycznych i wielkości przekroju elementów nośnych a także podwyższoną odporność mechaniczną górnej zabudowy stropu z unikalnych płyt cementowo-wiórowych Duripanel.