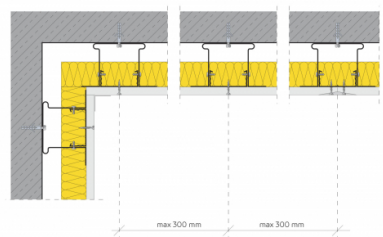
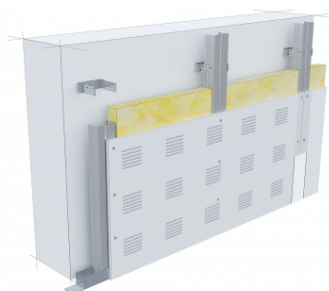


SYSTEMOWA KARTA TECHNICZNA

System suchej zabudowy SINIAT - Okładziny kotwione

Nida Tynk CD/EL-12,5/SonicRN8/15/20n0



PARAMETRY TECHNICZNE

Nazwa systemu	Nida Tynk CD/EL-12,5/SonicRN8/15/20n0
Typ opłytkowania [Nida]	Nida Sonic RN8/15/20n0
Sposób montażu	Na konstrukcji
Typ konstrukcji nośnej	Nida EL60/CD60
Przyrost izolacyjności akustycznej R_w max. [dB]	Nieokreślony
Współczynnik pochłaniania dźwięku w [dB]	0,45
Grubość zabudowy [mm]	42,5
Masa zabudowy [kg/m ²]	12
Typ materiału izolacyjnego	wełna szklana
Grubość materiału izolacyjnego pod względem akustycznym [mm]	40
Gęstość materiału izolacyjnego pod względem akustycznym [kg/m ³]	15
Rodzaj systemu	Specjalny
Maksymalna wysokość zabudowy [mm]	Bez ograniczeń
Grubość materiału izolacyjnego pod względem ogniowym [mm]	pi708239



www.siniat.pl



Wyszukiwarka systemów Nida
www.systemynida.pl



Kalkulator systemów Nida
www.siniat.pl/kalkulatory



PIERWSZE NA RYNKU
SYSTEMY SUCHEJ
ZABUDOWY
OZNAKOWANE CE



Siniat sp. z o.o.
ul. Przecławaska 8 03-879 Warszawa | NIP: 662-005-08-11 | REGON: 001412101 | KRS: 0000046388
tel.: +48 41 357 82 00 | fax: +48 41 357 81 61