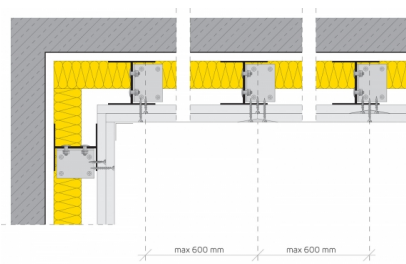
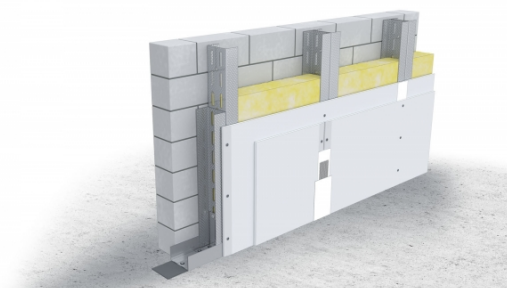


SYSTEMOWA KARTA TECHNICZNA

System suchej zabudowy SINIAT - Okładziny wolnostojące

Nida Tynk UARUAR75-50/WodaOgień+



PARAMETRY TECHNICZNE

| | |
|---|----------------------------------|
| Nazwa systemu | Nida Tynk UARUAR75-50/WodaOgień+ |
| Typ opłytkowania [Nida] | Nida Woda Ogień Plus |
| Typ konstrukcji nośnej | Zdwojony Nida UAR75 |
| Klasa odporności ogniowej (R)EI [min] | 90 |
| Wysokość zabudowy [mm] | 6500 |
| Grubość zabudowy [mm] | 125 |
| Masa zabudowy [kg/m ²] | 49 |
| Rodzaj systemu | Standardowy |
| Opinia techniczna | ITB 1060/12/R33NK |
| Klasyfikacja ogniowa | LBO-074-KZ/22 |
| Grubość materiału izolacyjnego pod względem ogniowym [mm] | pi708904 |

Płyty gipsowo-kartonowe i gipsowe NIDA można stosować do obudowy ścian wewnętrznych i zewnętrznych. Mają one szczególne zastosowanie w remontach przeprowadzanych szybko i w czysty sposób. Powierzchnia suchego tynku jest gładka i tworzy doskonałe podłoże do dalszych prac wykończeniowych. Płyty gipsowo-kartonowe NIDA o grubości 12,5 mm w systemie okładzin wolnostojących mocowane są do konstrukcji stalowej NIDA C i NIDA UAR. W przypadku montażu płyt NIDA Ogień Plus (Typ DF) o grubości 12,5 mm lub 15 mm w jednej lub kilku warstwach, na konstrukcji stalowej wolnostojącej NIDA, można zabezpieczyć ściany nośne budynku do klasy odporności ogniowej EI120. Wykonując takie konstrukcje z dodatkową warstwą wełny mineralnej zwiększamy izolacyjność akustyczną i termiczną ścian zewnętrznych.



www.siniat.pl



Wyszukiwarka systemów Nida
www.systemynida.pl



Kalkulator systemów Nida
www.siniat.pl/kalkulatory



PIERWSZE NA RYNKU
SYSTEMY SUCHEJ
ZABUDOWY
OZNAKOWANE CE



Siniat sp. z o.o.
ul. Przeciławska 8 03-879 Warszawa | NIP: 662-005-08-11 | REGON: 001412101 | KRS: 0000046388
tel.: +48 41 357 82 00 | fax: +48 41 357 81 61