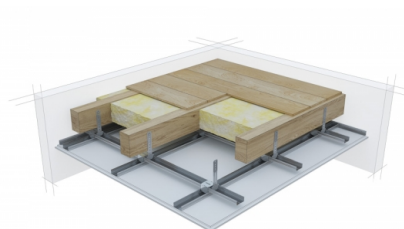
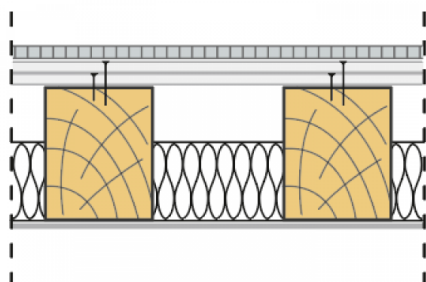


## SYSTEMOWA KARTA TECHNICZNA

### System suchej zabudowy SINIAT - Stropy drewniane

#### Nida Strop D G38/DPA2



#### PARAMETRY TECHNICZNE

Nazwa systemu	Nida Strop D G38/DPA2
Klasa odporności ogniowej (R)EI [min]	60
Rodzaj systemu	Specjalny
Klasyfikacja ogniowa	ITB 1060/18/R137NZP
Typ opłytywania od dołu	nd
Grubość okładziny od dołu	nd
Typ opłytywania od góry	Duripanel A2
Grubość okładziny od góry	38
Strona zabezpieczenia ogniowego	Od góry
Wypełnienie przestrzeni między belkami	Bez wypełnienia (pustka powietrzna)
Dodatkowe zabezpieczenie	nie
Wskaźnik przekroju poprzecznego [b/h]	0,25
Wskaźnik wytrzymałości przy zginaniu [ M]	1

System ochrony ogniowej stropów drewnianych NIDA Strop jest rozwiązaniem o bardzo szerokim zastosowaniu. Umożliwia zabezpieczenie wszystkich typów stropów o konstrukcji drewnianej w zależności od wymagań strony oddziaływania ognia (od góry, od dołu lub obustronnie). Ten unikalny na polskim rynku system stworzono w oparciu o innowacyjne płyty cementowo-wiórowe Duripanel B1 i Duripanel A2. System NIDA Strop zapewnia ochronę ogniową w klasach odporności ogniowej R30-R120, zoptymalizowany dobór zabezpieczenia w zakresie weryfikacji charakterystyk parametrów statycznych i wielkości przekroju elementów nośnych a także podwyższoną odporność mechaniczną górnej zabudowy stropu z unikalnych płyt cementowo-wiórowych Duripanel.