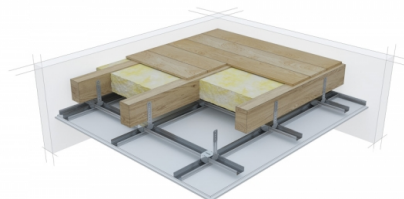
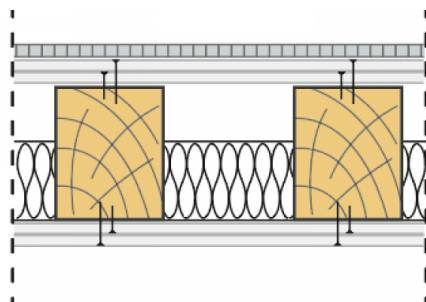


SYSTEMOWA KARTA TECHNICZNA

System suchej zabudowy SINIAT - Stropy drewniane

Nida Strop D G19/DPA2-D40/Kompakt



PARAMETRY TECHNICZNE

Nazwa systemu	Nida Strop D G19/DPA2-D40/Kompakt
Klasa odporności ogniowej (R)EI [min]	90
Klasyfikacja ogniowa	ITB 1060/18/R137NZZP
Karta systemu	Dolne zabezpieczenie stropu drewnianego możliwe do stosowania na wszystkich konstrukcjach nośnych NIDA.
Typ opłytkowania od dołu	2 x NIDA Ogień Kompakt
Grubość okładziny od dołu	40
Typ opłytkowania od góry	Duripanel A2
Grubość okładziny od góry	19
Strona zabezpieczenia ogniowego	Obustronnie
Wypełnienie przestrzeni między belkami	Bez wypełnienia (pustka powietrzna)
Wskaźnik przekroju poprzecznego [b/h]	0,25
Wskaźnik wyężenia przy zginaniu [M]	0,6

System ochrony ogniowej stropów drewnianych NIDA Strop jest rozwiązaniem o bardzo szerokim zastosowaniu. Umożliwia zabezpieczenie wszystkich typów stropów o konstrukcji drewnianej w zależności od wymagań strony oddziaływania ognia (od góry, od dołu lub obustronnie). Ten unikalny na polskim rynku system stworzono w oparciu o innowacyjne płyty cementowo-wiórowe Duripanel B1 i Duripanel A2. System NIDA Strop zapewnia ochronę ogniową w klasach odporności ogniowej R30-R120, zoptymalizowany dobór zabezpieczenia w zakresie weryfikacji charakterystyk parametrów statycznych i wielkości przekroju elementów nośnych a także podwyższoną odporność mechaniczną górnej zabudowy stropu z unikalnych płyt cementowo wiórowych Duripanel.



www.siniat.pl



Wyszukiwarka systemów Nida
www.systemynida.pl



Kalkulator systemów Nida
www.siniat.pl/kalkulatory



PIERWSZE NA RYNKU
SYSTEMY SUCHEJ
ZABUDOWY
OZNAKOWANE CE



Siniat sp. z o.o.
ul. Przeciławska 8 03-879 Warszawa | NIP: 662-005-08-11 | REGON: 001412101 | KRS: 0000046388
tel.: +48 41 357 82 00 | fax: +48 41 357 81 61