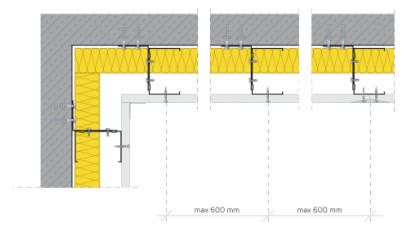
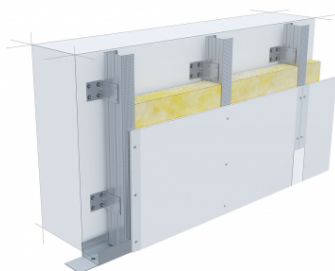


SYSTEMOWA KARTA TECHNICZNA

System suchej zabudowy SINIAT - Okładziny kotwione

Nida Tynk C100/L-12,5/Woda



PARAMETRY TECHNICZNE

Nazwa systemu	Nida Tynk C100/L-12,5/Woda
Typ opłytkowania [Nida]	Nida Woda
Sposób montażu	Na konstrukcji
Typ konstrukcji nośnej	Nida C100 (z kątownikiem stalowym)
Wysokość zabudowy [mm]	10000
Przyrost izolacyjności akustycznej R_w max. [dB]	11
Współczynnik pochłaniania dźwięku w [dB]	Nieokreślony
Grubość zabudowy [mm]	142,5
Masa zabudowy [kg/m ²]	11
Rodzaj systemu	Standardowy
Grubość materiału izolacyjnego pod względem ogniowym [mm]	pi708430



www.siniat.pl



Wyszukiwarka systemów Nida
www.systemynida.pl



Kalkulator systemów Nida
www.siniat.pl/kalkulatory



PIERWSZE NA RYNKU
SYSTEMY SUCHEJ
ZABUDOWY
OZNAKOWANE CE



Siniat sp. z o.o.
ul. Przeciławska 8 03-879 Warszawa | NIP: 662-005-08-11 | REGON: 001412101 | KRS: 0000046388
tel.: +48 41 357 82 00 | fax: +48 41 357 81 61