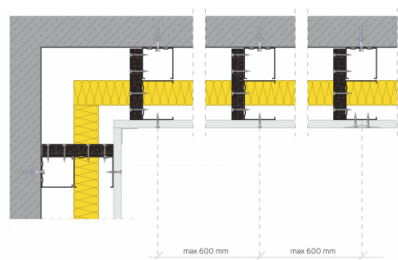


## SYSTEMOWA KARTA TECHNICZNA

System suchej zabudowy SINIAT - Okładziny kotwione

Nida Tynk C75/PWA-12,5/Expert



### PARAMETRY TECHNICZNE

Nazwa systemu	Nida Tynk C75/PWA-12,5/Expert
Typ opłytkowania [Nida]	Nida Expert
Sposób montażu	Na konstrukcji
Typ konstrukcji nośnej	Nida C75 (z przewiązką Nida PWA)
Izolacyjność akustyczna $R_w$ [dB]	28
Wysokość zabudowy [mm]	3000
Przyrost izolacyjności akustycznej $R_w$ max. [dB]	Nieokreślony
Współczynnik pochłaniania dźwięku $w$ [dB]	Nieokreślony
Grubość zabudowy [mm]	162,5
Masa zabudowy [kg/m <sup>2</sup> ]	12
Typ materiału izolacyjnego	wełna szklana
Grubość materiału izolacyjnego pod względem akustycznym [mm]	50
Gęstość materiału izolacyjnego pod względem akustycznym [kg/m <sup>3</sup> ]	12
Rodzaj systemu	Standardowy
Grubość materiału izolacyjnego pod względem ogniowym [mm]	pi708420



[www.siniat.pl](http://www.siniat.pl)



Wyszukiwarka systemów Nida  
[www.systemynida.pl](http://www.systemynida.pl)



Kalkulator systemów Nida  
[www.siniat.pl/kalkulatory](http://www.siniat.pl/kalkulatory)



PIERWSZE NA RYNKU  
SYSTEMY SUCHEJ  
ZABUDOWY  
OZNAKOWANE CE



Siniat sp. z o.o.  
ul. Przeciławska 8 03-879 Warszawa | NIP: 662-005-08-11 | REGON: 001412101 | KRS: 0000046388  
tel.: +48 41 357 82 00 | fax: +48 41 357 81 61