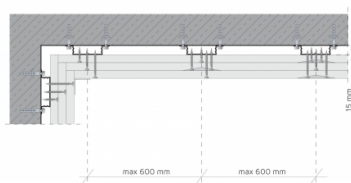
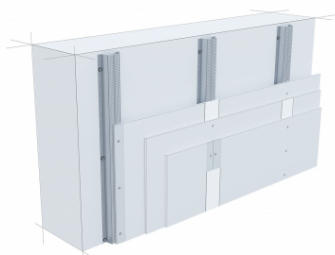


SYSTEMOWA KARTA TECHNICZNA

System suchej zabudowy SINIAT - Okładziny kotwione

Nida Tynk PK48-37,5/Hydro



PARAMETRY TECHNICZNE

Nazwa systemu	Nida Tynk PK48-37,5/Hydro
Typ opłytkowania [Nida]	Nida Hydro
Sposób montażu	Na konstrukcji
Typ konstrukcji nośnej	Nida PK48
Klasa odporności ogniowej (R)EI [min]	60
Przyrost izolacyjności akustycznej R_w max. [dB]	11
Współczynnik pochłaniania dźwięku w [dB]	Nieokreślony
Grubość zabudowy [mm]	52,5
Masa zabudowy [kg/m ²]	35
Rodzaj systemu	Specjalny
Klasyfikacja ogniowa	LBO-074-KZ/22
Maksymalna wysokość zabudowy [mm]	Bez ograniczeń
Grubość materiału izolacyjnego pod względem ogniowym [mm]	pi708249



www.siniat.pl



Wyszukiwarka systemów Nida
www.systemynida.pl



Kalkulator systemów Nida
www.siniat.pl/kalkulatory



PIERWSZE NA RYNKU
SYSTEMY SUCHEJ
ZABUDOWY
OZNAKOWANE CE



Siniat sp. z o.o.
ul. Przeciławska 8 03-879 Warszawa | NIP: 662-005-08-11 | REGON: 001412101 | KRS: 0000046388
tel.: +48 41 357 82 00 | fax: +48 41 357 81 61