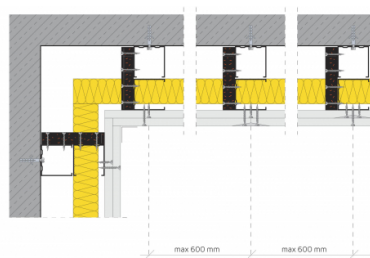


SYSTEMOWA KARTA TECHNICZNA

System suchej zabudowy SINIAT - Okładziny kotwione

Nida Tynk C50/PWA-25/Woda



PARAMETRY TECHNICZNE

Nazwa systemu	Nida Tynk C50/PWA-25/Woda
Typ opłytkowania [Nida]	Nida Woda
Sposób montażu	Na konstrukcji
Typ konstrukcji nośnej	Nida C50 (z przewiązką Nida PWA)
Izolacyjność akustyczna R_w [dB]	31
Wysokość zabudowy [mm]	3000
Przyrost izolacyjności akustycznej R_w max. [dB]	Nieokreślony
Współczynnik pochłaniania dźwięku w [dB]	Nieokreślony
Grubość zabudowy [mm]	125
Masa zabudowy [kg/m ²]	20
Typ materiału izolacyjnego	wełna szklana
Grubość materiału izolacyjnego pod względem akustycznym [mm]	50
Gęstość materiału izolacyjnego pod względem akustycznym [kg/m ³]	12
Rodzaj systemu	Standardowy
Grubość materiału izolacyjnego pod względem ogniowym [mm]	pi708153

