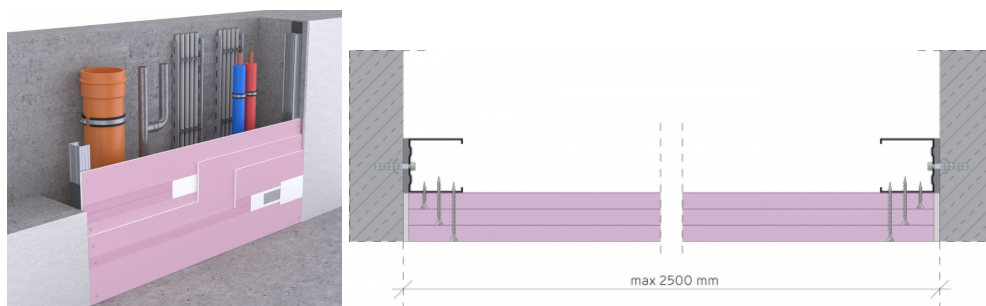


SYSTEMOWA KARTA TECHNICZNA

System suchej zabudowy SINIAT - Piony instalacyjne bez konstrukcji i na konstrukcji

Nida Szacht 45/WodaOgień+



PARAMETRY TECHNICZNE

Nazwa systemu	Nida Szacht 45/WodaOgień+
Typ opłytkowania [Nida]	Nida Woda Ogień Plus
Typ konstrukcji nośnej	Bez konstrukcji nośnej
Klasa odporności ogniowej (R)EI [min]	120
Izolacyjność akustyczna Rw [dB]	37
Grubość zabudowy [mm]	45
Masa zabudowy [kg/m ²]	42
Typ materiału izolacyjnego	wełna szklana lub skalna
Grubość materiału izolacyjnego pod względem akustycznym [mm]	50
Gęstość materiału izolacyjnego pod względem akustycznym [kg/m ³]	12
Rodzaj systemu	Standardowy
Klasyfikacja ogniowa	LBO-073-KZ/22
Maksymalna rozpiętość zabudowy [mm]	2500
Maksymalna wysokość zabudowy [mm]	Bez ograniczeń
Grubość materiału izolacyjnego pod względem ogniowym [mm]	pi702917

Systemy obudowy pionów instalacyjnych stosuje się najczęściej w celu ukrycia tych pionów, występujących w każdym budynku bez względu na jego funkcję i przeznaczenie. Z uwagi na możliwość przenoszenia dymu lub ognia z kondygnacji objętej pożarem na inne poziomy budynku pionów instalacyjnych, biegnące zwykle przez wszystkie piętra obiektu, muszą być odpowiednio zabezpieczone. W tym celu stosuje się systemy oparte na płytach gipsowo-kartonowych Nida Ogień Plus (Typ D, F) lub Nida Woda Ogień (Typ D, F, H2) o grubościach 12,5 mm, 15 mm, 20 mm lub 25 mm, mocowanych do pośredniej konstrukcji nośnej z profili metalowych Nida C lub bezpośrednio do ścian i stropów pomieszczenia bez konstrukcji nośnej. Systemy obudów pionów instalacyjnych z wykorzystaniem płyt gipsowych Nida pozwalają zabezpieczyć przed przeniesieniem ognia tą drogą do klasy odporności ogniowej EI 120. Dodatkową funkcją tych systemów może być również ochrona akustyczna pomieszczeń od dźwięków dochodzących z wnętrza szybu, spowodowanych np. przepływem powietrza, systemem kanalizacyjnym czy wibracją instalacji.