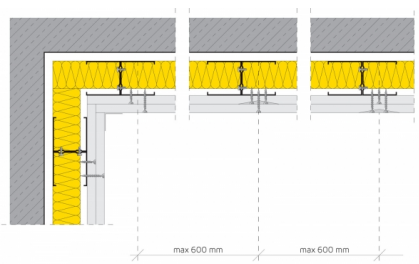
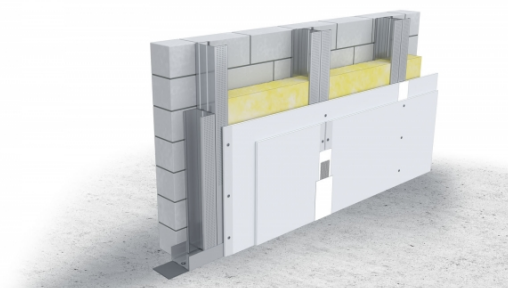


SYSTEMOWA KARTA TECHNICZNA

System suchej zabudowy SINIAT - Okładziny wolnostojące

Nida Tynk CC50-25/Woda



PARAMETRY TECHNICZNE

| | |
|---|------------------------|
| Nazwa systemu | Nida Tynk CC50-25/Woda |
| Typ opłytkowania [Nida] | Nida Woda |
| Typ konstrukcji nośnej | Zdwojony Nida C50 |
| Wysokość zabudowy [mm] | 4150 |
| Grubość zabudowy [mm] | 75 |
| Masa zabudowy [kg/m ²] | 20 |
| Rodzaj systemu | Standardowy |
| Opinia techniczna | ITB 1060/12/R33NK |
| Grubość materiału izolacyjnego pod względem ogniowym [mm] | pi708765 |

Płyty gipsowo-kartonowe i gipsowe NIDA można stosować do obudowy ścian wewnętrznych i zewnętrznych. Mają one szczególne zastosowanie w remontach przeprowadzanych szybko i w czysty sposób. Powierzchnia suchego tynku jest gładka i tworzy doskonałe podłoże do dalszych prac wykończeniowych. Płyty gipsowo-kartonowe NIDA o grubości 12,5 mm w systemie okładzin wolnostojących mocowane są do konstrukcji stalowej NIDA C i NIDA UAR. W przypadku montażu płyt NIDA Ogień Plus (Typ DF) o grubości 12,5 mm lub 15 mm w jednej lub kilku warstwach, na konstrukcji stalowej wolnostojącej NIDA, można zabezpieczyć ściany nośne budynku do klasy odporności ogniowej EI120. Wykonując takie konstrukcje z dodatkową warstwą wełny mineralnej zwiększamy izolacyjność akustyczną i termiczną ścian zewnętrznych.