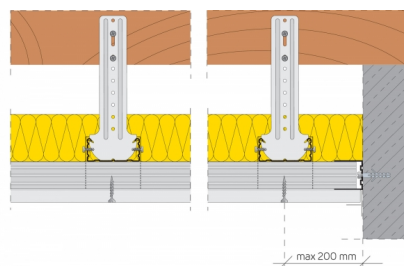
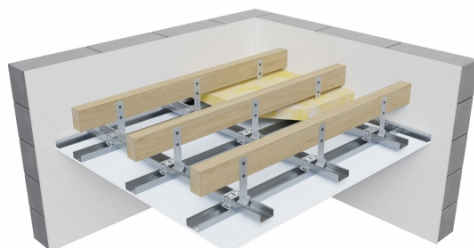


SYSTEMOWA KARTA TECHNICZNA

System suchej zabudowy SINIAT - Sufity podwieszane

Nida Sufit DK/WP/CD60-15/Ogień+



PARAMETRY TECHNICZNE

Nazwa systemu	Nida Sufit DK/WP/CD60-15/Ogień+
Typ opłytywania [Nida]	Nida Ogień Plus
Typ konstrukcji nośnej	Nida WP60/CD60 w układzie krzyżowym dwupoziomym
Klasa odporności ogniowej (R)EI [min]	15
Współczynnik pochłaniania dźwięku α [dB]	Nieokreślony
Minimalna wysokość podwieszenia [mm]	105
Masa zabudowy [kg/m ²]	16,2
Maksymalne obciążenie z odpornością ogniową [kg]	7,5
Maksymalne obciążenie bez odporności ogniowej [kg]	36
Odporność na uderzenia	1A
Rodzaj systemu	Standardowy
Opinia techniczna	ITB 1060/12/R14NK
Klasyfikacja ogniowa	LBO-056-KZ/22
Certyfikat antywłamaniowy	NIE
Gęstość materiału izolacyjnego pod względem akustycznym [kg/m ³]	Od dołu
Grubość materiału izolacyjnego pod względem ogniowym [mm]	pi698668

Drugim, po ścianach, najbardziej popularnym zastosowaniem płyt gipsowo-kartonowych i gipsowych Nida są sufity podwieszane. Mogą one pełnić np. funkcję estetycznego ukrycia biegnących pod sufitem instalacji lub elementów konstrukcyjnych stropu. Mogą stanowić również barierę ogniochronną lub izolować akustycznie i termicznie. Poszycie konstrukcji rusztu sufitu podwieszanego stanowi najczęściej płyta Nida Expert 12,5 mm lub Nida Ogień Plus 12,5 mm lub 15 mm. W specjalnych sufitach pochłaniających dźwięk wykorzystuje się płyty perforowane Nida Sonic. Konstrukcję rusztu sufitu podwieszanego najczęściej stanowią zimnogięte profile stalowe Nida CD 60 i Nida UD 27, montowane w układzie krzyżowym jedno- lub dwupoziomym. Zawiesia sufitów podwieszanych stanowią wieszaki obrotowe ze sprężyną i pręty mocujące, lub w przypadku sufitów stanowiących zabezpieczenia ogniowe, wieszaki noniuszowe lub elementy do mocowania bezpośredniego Nida ES, EL.