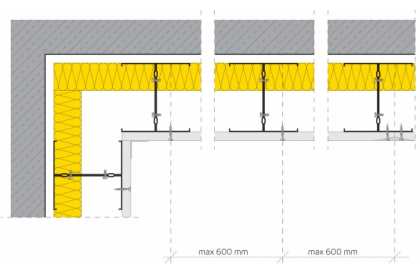
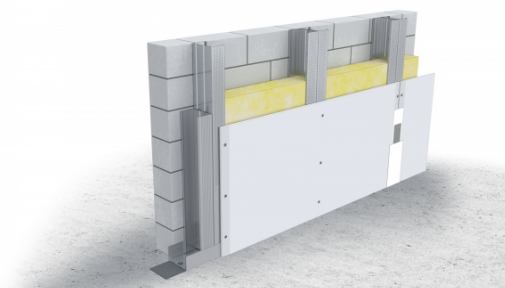


SYSTEMOWA KARTA TECHNICZNA

System suchej zabudowy SINIAT - Okładziny wolnostojące

Nida Tynk CC100-18/Ogień+



PARAMETRY TECHNICZNE

Nazwa systemu	Nida Tynk CC100-18/Ogień+
Typ opłytkowania [Nida]	Nida Ogień Plus
Typ konstrukcji nośnej	Zdwojony Nida C100
Klasa odporności ogniowej (R)EI [min]	30
Wysokość zabudowy [mm]	5500
Grubość zabudowy [mm]	118
Masa zabudowy [kg/m ²]	18
Rodzaj systemu	Specjalny
Opinia techniczna	ITB 1060/12/R33NK
Klasyfikacja ogniowa	LBO-074-KZ/22
Grubość materiału izolacyjnego pod względem ogniowym [mm]	pi708921

Płyty gipsowo-kartonowe i gipsowe NIDA można stosować do obudowy ścian wewnętrznych i zewnętrznych. Mają one szczególne zastosowanie w remontach przeprowadzanych szybko i w czysty sposób. Powierzchnia suchego tynku jest gładka i tworzy doskonałe podłoże do dalszych prac wykończeniowych. Płyty gipsowo-kartonowe NIDA o grubości 12,5 mm w systemie okładzin wolnostojących mocowane są do konstrukcji stalowej NIDA C i NIDA UAR. W przypadku montażu płyt NIDA Ogień Plus (Typ DF) o grubości 12,5 mm lub 15 mm w jednej lub kilku warstwach, na konstrukcji stalowej wolnostojącej NIDA, można zabezpieczyć ściany nośne budynku do klasy odporności ogniowej EI120. Wykonując takie konstrukcje z dodatkową warstwą wełny mineralnej zwiększamy izolacyjność akustyczną i termiczną ścian zewnętrznych.



www.siniat.pl



Wyszukiwarka systemów Nida
www.systemynida.pl



Kalkulator systemów Nida
www.siniat.pl/kalkulatory



PIERWSZE NA RYNKU
SYSTEMY SUCHEJ
ZABUDOWY
OZNAKOWANE CE



Siniat sp. z o.o.
ul. Przeciławska 8 03-879 Warszawa | NIP: 662-005-08-11 | REGON: 001412101 | KRS: 0000046388
tel.: +48 41 357 82 00 | fax: +48 41 357 81 61