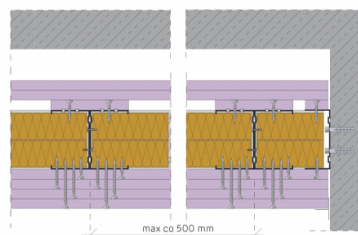


SYSTEMOWA KARTA TECHNICZNA

System suchej zabudowy SINIAT - Sufity samonośne

Nida Sufit CC100/U100/PD/500/30-55/Hydro



PARAMETRY TECHNICZNE

Nazwa systemu	Nida Sufit CC100/U100/PD/500/30-55/Hydro
Typ opłytkowania [Nida]	Nida Hydro
Typ konstrukcji nośnej	Zdwojony Nida C100/U100 z pasem dosztywniającym
Klasa odporności ogniowej (R)EI [min]	120
Minimalna grubość zabudowy [mm]	210
Masa zabudowy [kg/m ²]	92
Typ materiału izolacyjnego	wetna skalna
Grubość materiału izolacyjnego pod względem ogniowym [mm]	2x50
Gęstość materiału izolacyjnego pod względem ogniowym [kg/m ³]	30
Rodzaj systemu	Specjalny
Opinia techniczna	ITB 1060/12/R33NK
Klasyfikacja ogniowa	LBO-458-K/22
Maksymalna rozpiętość zabudowy [mm]	2000
Strona zabezpieczenia ogniowego	Obustronnie

System sufitów samonośnych to nowatorskie rozwiązanie, oparte na konstrukcji wykonanej z profili ściennych Nida Ci profili Nida UAR niewymagające zastosowania zawiesi pośrednich. Wszędzie tam gdzie w przestrzeni podstropowej zastosowano dużą ilość urządzeń instalacyjnych bądź specyfika stropu uniemożliwia kotwienie się stosujemy innowacyjny system sufitów samonośnych w technologii Nida Sufit. Oprócz funkcji estetycznego zakrycia konstrukcji stropu sufity samonośne pełnią zadanie bariery akustycznej i ogniowej po zastosowaniu specjalistycznych płyt Nida Ogień Plus, Nida Twarda czy Nida Cicha. Jeżeli zabudowę trzeba wykonać w pomieszczeniach wilgotnych i mokrych zawsze stosujemy opłytkowanie Nida Hydro. Prosty sposób montażu sufitu samonośnego dostrzegli wykonawcy, dzięki czemu system ten stosowany jest dość powszechnie.

Wszystkie rozwiązania sufitów samonośnych (bezwieszakowych) Nida zostały wnikliwie przebadane w Instytucie Techniki Budowlanej, przez co stosowanie ich jest bardzo bezpieczne.