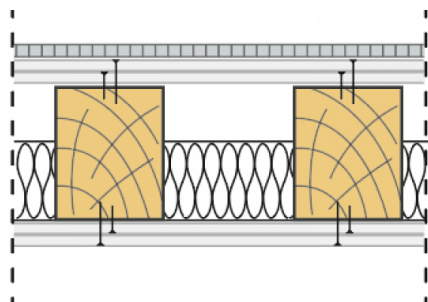


SYSTEMOWA KARTA TECHNICZNA

System suchej zabudowy SINIAT - Stropy drewniane

Nida Strop D G20/DPB1/H-D30/Ogień+



PARAMETRY TECHNICZNE

Nazwa systemu	Nida Strop D G20/DPB1/H-D30/Ogień+
Klasa odporności ogniowej (R)EI [min]	60
Klasyfikacja ogniowa	ITB 1060/18/R137NZZP
Karta systemu	Dolne zabezpieczenie stropu drewnianego możliwe do stosowania na wszystkich konstrukcjach nośnych NIDA.
Typ opłytkowania od dołu	2 x NIDA Ogień Plus
Grubość okładziny od dołu	2x15
Typ opłytkowania od góry	Duripanel B1 + Hydropanel 9 mm
Grubość okładziny od góry	20
Strona zabezpieczenia ogniowego	Obustronnie
Wypełnienie przestrzeni między belkami	Bez wypełnienia (pustka powietrzna)
Wskaźnik przekroju poprzecznego [b/h]	1
Wskaźnik wyężenia przy zginaniu [M]	0,8

System ochrony ogniowej stropów drewnianych NIDA Strop jest rozwiązaniem o bardzo szerokim zastosowaniu. Umożliwia zabezpieczenie wszystkich typów stropów o konstrukcji drewnianej w zależności od wymagań strony oddziaływania ognia (od góry, od dołu lub obustronnie). Ten unikalny na polskim rynku system stworzono w oparciu o innowacyjne płyty cementowo-wiórowe Duripanel B1 i Duripanel A2. System NIDA Strop zapewnia ochronę ogniową w klasach odporności ogniowej R30-R120, zoptymalizowany dobór zabezpieczenia w zakresie weryfikacji charakterystyk parametrów statycznych i wielkości przekroju elementów nośnych a także podwyższoną odporność mechaniczną górnej zabudowy stropu z unikalnych płyt cementowo wiórowych Duripanel.



www.siniat.pl



Wyszukiwarka systemów Nida
www.systemynida.pl



Kalkulator systemów Nida
www.siniat.pl/kalkulatory



PIERWSZE NA RYNKU
SYSTEMY SUCHEJ
ZABUDOWY
OZNAKOWANE CE



Siniat sp. z o.o.
ul. Przeciławska 8 03-879 Warszawa | NIP: 662-005-08-11 | REGON: 001412101 | KRS: 0000046388
tel.: +48 41 357 82 00 | fax: +48 41 357 81 61