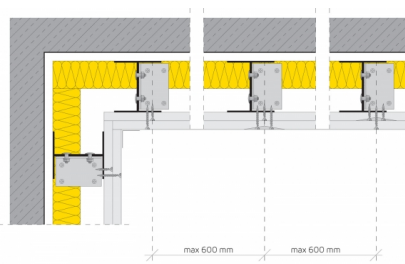
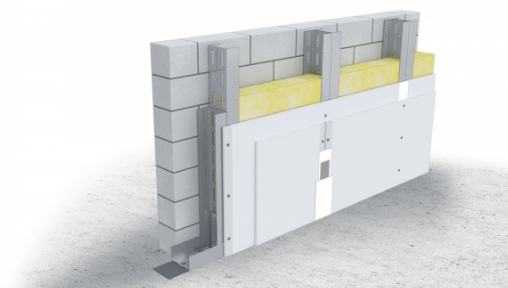


SYSTEMOWA KARTA TECHNICZNA

System suchej zabudowy SINIAT - Okładziny wolnostojące

Nida Tynk UARUAR100-45/WodaOgień+



PARAMETRY TECHNICZNE

Nazwa systemu	Nida Tynk UARUAR100-45/WodaOgień+
Typ opłytkowania [Nida]	Nida Woda Ogień Plus
Typ konstrukcji nośnej	Zdwojony Nida UAR100
Klasa odporności ogniowej (R)EI [min]	120
Wysokość zabudowy [mm]	6500
Grubość zabudowy [mm]	145
Masa zabudowy [kg/m ²]	51
Rodzaj systemu	Standardowy
Opinia techniczna	ITB 1060/12/R33NK
Klasyfikacja ogniowa	LBO-074-KZ/22
Grubość materiału izolacyjnego pod względem ogniowym [mm]	pi709074

Płyty gipsowo-kartonowe i gipsowe NIDA można stosować do obudowy ścian wewnętrznych i zewnętrznych. Mają one szczególne zastosowanie w remontach przeprowadzanych szybko i w czysty sposób. Powierzchnia suchego tynku jest gładka i tworzy doskonałe podłoże do dalszych prac wykończeniowych. Płyty gipsowo-kartonowe NIDA o grubości 12,5 mm w systemie okładzin wolnostojących mocowane są do konstrukcji stalowej NIDA C i NIDA UAR. W przypadku montażu płyt NIDA Ogień Plus (Typ DF) o grubości 12,5 mm lub 15 mm w jednej lub kilku warstwach, na konstrukcji stalowej wolnostojącej NIDA, można zabezpieczyć ściany nośne budynku do klasy odporności ogniowej EI120. Wykonując takie konstrukcje z dodatkową warstwą wełny mineralnej zwiększamy izolacyjność akustyczną i termiczną ścian zewnętrznych.