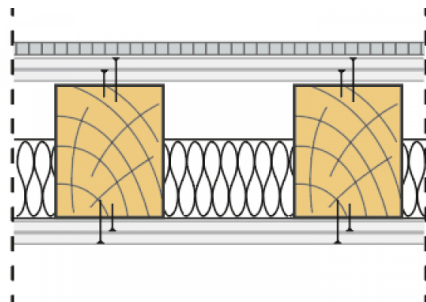


## SYSTEMOWA KARTA TECHNICZNA

### System suchej zabudowy SINIAT - Stropy drewniane

#### Nida Strop D G18/DPB1-D25/Kompakt



#### PARAMETRY TECHNICZNE

|  |  |
|--|--|
| Nazwa systemu                          | Nida Strop D G18/DPB1-D25/Kompakt  |
| Klasa odporności ogniowej (R)EI [min]  | 90   |
| Klasyfikacja ogniowa                   | ITB 1060/18/R137NZP  |
| Karta systemu                          | W wypadku okładziny od dołu alternatywnie można zastosować płyty NIDA Ogień Plus o grubości 2 x 12,5 mm. |
| Karta systemu                          | Dolne zabezpieczenie stropu drewnianego możliwe do stosowania na wszystkich konstrukcjach nośnych NIDA.  |
| Typ opłytywania od dołu                | NIDA Ogień Kompakt   |
| Grubość okładziny od dołu              | 25   |
| Typ opłytywania od góry                | Duripanel B1   |
| Grubość okładziny od góry              | 18   |
| Strona zabezpieczenia ogniowego        | Obustronnie  |
| Wypełnienie przestrzeni między belkami | Z wypełnieniem wełną mineralną   |
| Wskaźnik przekroju poprzecznego [b/h]  | 0,25   |
| Wskaźnik wyężenia przy zginaniu [ M]   | 0,8  |

System ochrony ogniowej stropów drewnianych NIDA Strop jest rozwiązaniem o bardzo szerokim zastosowaniu. Umożliwia zabezpieczenie wszystkich typów stropów o konstrukcji drewnianej w zależności od wymagań strony oddziaływania ognia (od góry, od dołu lub obustronnie). Ten unikalny na polskim rynku system stworzono w oparciu o innowacyjne płyty cementowo-wiórowe Duripanel B1 i Duripanel A2. System NIDA Strop zapewnia ochronę ogniową w klasach odporności ogniowej R30-R120, zoptymalizowany dobór zabezpieczenia w zakresie weryfikacji charakterystyk parametrów statycznych i wielkości przekroju elementów nośnych a także podwyższoną odporność mechaniczną górnej zabudowy stropu z unikalnych płyt cementowo wiórowych Duripanel.



[www.siniat.pl](http://www.siniat.pl)



Wyszukiwarka systemów Nida  
[www.systemynida.pl](http://www.systemynida.pl)



Kalkulator systemów Nida  
[www.siniat.pl/kalkulatory](http://www.siniat.pl/kalkulatory)



PIERWSZE NA RYNKU  
SYSTEMY SUCHEJ  
ZABUDOWY  
OZNAKOWANE CE



Siniat sp. z o.o.  
ul. Przeciławska 8 03-879 Warszawa | NIP: 662-005-08-11 | REGON: 001412101 | KRS: 0000046388  
tel.: +48 41 357 82 00 | fax: +48 41 357 81 61