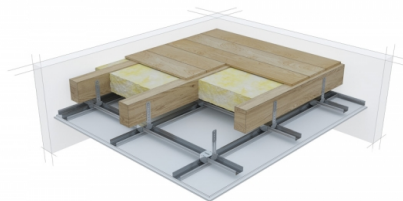
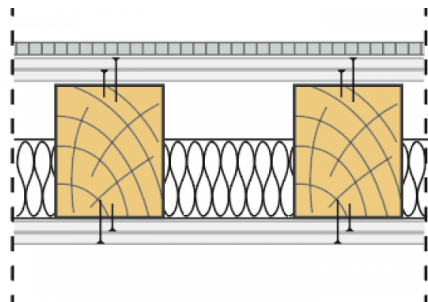


SYSTEMOWA KARTA TECHNICZNA

System suchej zabudowy SINIAT - Stropy drewniane

Nida Strop D G32/DPB1-D30/Ogień+



PARAMETRY TECHNICZNE

| | |
|--|---|
| Nazwa systemu | Nida Strop D G32/DPB1-D30/Ogień+ |
| Klasa odporności ogniowej (R)EI [min] | 60 |
| Klasyfikacja ogniowa | ITB 1060/18/R137NZP |
| Karta systemu | Dolne zabezpieczenie stropu drewnianego możliwe do stosowania na wszystkich konstrukcjach nośnych NIDA. |
| Typ opłytkowania od dołu | 2 x NIDA Ogień Plus |
| Grubość okładziny od dołu | 2x15 |
| Typ opłytkowania od góry | Duripanel B1 |
| Grubość okładziny od góry | 32 |
| Strona zabezpieczenia ogniowego | Obustronnie |
| Wypełnienie przestrzeni między belkami | Bez wypełnienia (pustka powietrzna) |
| Wskaźnik przekroju poprzecznego [b/h] | 1 |
| Wskaźnik wyężenia przy zginaniu [M] | 1 |

System ochrony ogniowej stropów drewnianych NIDA Strop jest rozwiązaniem o bardzo szerokim zastosowaniu. Umożliwia zabezpieczenie wszystkich typów stropów o konstrukcji drewnianej w zależności od wymagań strony oddziaływania ognia (od góry, od dołu lub obustronnie). Ten unikalny na polskim rynku system stworzono w oparciu o innowacyjne płyty cementowo-wiórowe Duripanel B1 i Duripanel A2. System NIDA Strop zapewnia ochronę ogniową w klasach odporności ogniowej R30-R120, zoptymalizowany dobór zabezpieczenia w zakresie weryfikacji charakterystyk parametrów statycznych i wielkości przekroju elementów nośnych a także podwyższoną odporność mechaniczną górnej zabudowy stropu z unikalnych płyt cementowo-wiórowych Duripanel.



www.siniat.pl



Wyszukiwarka systemów Nida
www.systemynida.pl



Kalkulator systemów Nida
www.siniat.pl/kalkulatory



PIERWSZE NA RYNKU
SYSTEMY SUCHEJ
ZABUDOWY
OZNAKOWANE CE



Siniat sp. z o.o.
ul. Przeciławska 8 03-879 Warszawa | NIP: 662-005-08-11 | REGON: 001412101 | KRS: 0000046388
tel.: +48 41 357 82 00 | fax: +48 41 357 81 61