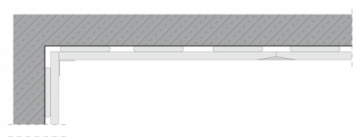
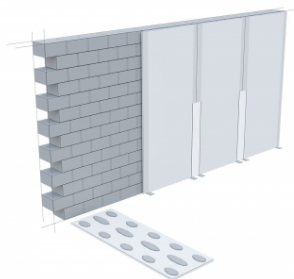


## SYSTEMOWA KARTA TECHNICZNA

### System suchej zabudowy SINIAT - Okładziny kotwione

#### Nida Tynk 12,5/Woda



#### PARAMETRY TECHNICZNE

|   |                     |
|---|---------------------|
| Nazwa systemu   | Nida Tynk 12,5/Woda |
| Typ opłytkowania [Nida]                                   | Nida Woda           |
| Sposób montażu  | Na kleju gipsowym   |
| Typ konstrukcji nośnej                                    | Na kleju gipsowym   |
| Wysokość zabudowy [mm]                                    | 6000                |
| Przyrost izolacyjności akustycznej $R_w$ max. [dB]        | Nieokreślony        |
| Współczynnik pochłaniania dźwięku $w$ [dB]                | Nieokreślony        |
| Grubość zabudowy [mm]                                     | 25                  |
| Masa zabudowy [kg/m <sup>2</sup> ]                        | 13                  |
| Rodzaj systemu  | Standardowy         |
| Grubość materiału izolacyjnego pod względem ogniowym [mm] | pi708148            |



[www.siniat.pl](http://www.siniat.pl)



Wyszukiwarka systemów Nida  
[www.systemynida.pl](http://www.systemynida.pl)



Kalkulator systemów Nida  
[www.siniat.pl/kalkulatory](http://www.siniat.pl/kalkulatory)



PIERWSZE NA RYNKU  
SYSTEMY SUCHEJ  
ZABUDOWY  
OZNAKOWANE CE



Siniat sp. z o.o.  
ul. Przeciławska 8 03-879 Warszawa | NIP: 662-005-08-11 | REGON: 001412101 | KRS: 0000046388  
tel.: +48 41 357 82 00 | fax: +48 41 357 81 61