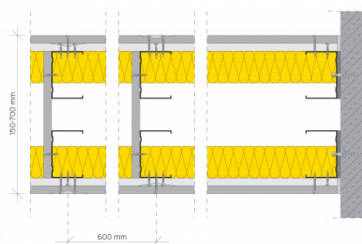
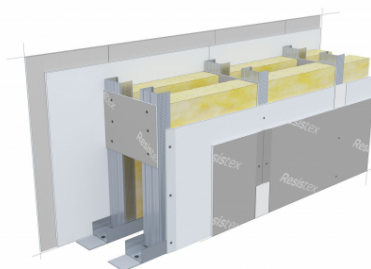


## SYSTEMOWA KARTA TECHNICZNA

### System suchej zabudowy SINIAT - Ściany antywłamaniowe

#### Nida Ściana 200CC75/Expert+Resistex



#### PARAMETRY TECHNICZNE

Nazwa systemu	Nida Ściana 200CC75/Expert+Resistex
Typ opłytkowania [Nida]	Hybryda (Expert/Resistex)
Typ konstrukcji nośnej	2x zdwojony Nida C75
Klasa odporności ogniowej (R)EI [min]	60
Gęstość materiału izolacyjnego pod względem akustycznym [kg/m <sup>3</sup> ]	RC2
Wysokość zabudowy [mm]	6500
Grubość zabudowy [mm]	200
Masa zabudowy [kg/m <sup>2</sup> ]	51
Typ materiału izolacyjnego	wełna szklana lub skalna
Grubość materiału izolacyjnego pod względem ogniowym [mm]	50
Gęstość materiału izolacyjnego pod względem ogniowym [kg/m <sup>3</sup> ]	30
Grubość materiału izolacyjnego pod względem akustycznym [mm]	2x75
Gęstość materiału izolacyjnego pod względem akustycznym [kg/m <sup>3</sup> ]	12
Klasa wg ETAG 003	IV
Rodzaj systemu	Specjalny
Opinia techniczna	ITB 1060/12/R48NK
Certyfikat antywłamaniowy	00581/2019

Ścianom działowym szkieletowym oprócz swoich standardowych funkcji użytkowania stawianych jest szereg bardziej specjalistycznych wymagań takich jak izolacyjność akustyczna, odporność na podwyższone warunki wilgotnościowe czy działanie wysokich temperatur podczas rozgorzenia pożaru. Jednym z nowych i coraz bardziej istotnych wymagań jest odporność na włamania zgodnie z normą EN 1627, której poziomy określają regulacje europejskie i krajowe państw członkowskich.

Odporność na włamanie to opór przegrody przy próbie przymusowego uzyskania dostępu do chronionej strefy przy użyciu odpowiednich narzędzi i siły ludzkich mięśni. Takimi pomieszczeniami mogą być np. strefy chronione w bankach, serwerownie, ale również ściany między odrębnymi mieszkaniami w budownictwie wielorodzinnym lub jednorodzinym szeregowym.

Przegrody Siniat zbudowane są na bazie specjalistycznych płyt takich jak np. Resistex, których właściwości umożliwiają uzyskanie odporności na włamanie w klasie RC3 bez zastosowania płaszczy z blachy stalowej.