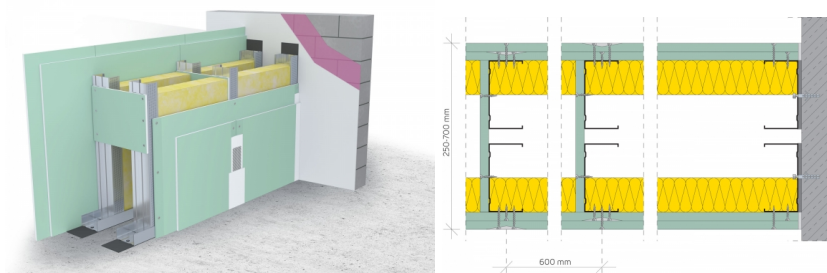


SYSTEMOWA KARTA TECHNICZNA

System suchej zabudowy SINIAT - Ściany działowe

Nida Ściana 250C100/Expert + Ogień+



PARAMETRY TECHNICZNE

Nazwa systemu	Nida Ściana 250C100/Expert + Ogień+
Typ opłytkowania [Nida]	Hybryda (Expert/Ogień Plus)
Typ konstrukcji nośnej	2x Nida C100
Klasa odporności ogniowej (R)EI [min]	90
Izolacyjność akustyczna Rw [dB]	51
Wysokość zabudowy [mm]	6500
Grubość zabudowy [mm]	250
Masa zabudowy [kg/m ²]	42
Klasa wg ETAG 003	IV
Rodzaj systemu	Standardowy
Opinia techniczna	ITB 1060/12/R48NK
Klasyfikacja ogniowa	LBO-067-KZ/20

Najbardziej popularnym zastosowaniem płyt gipsowo-kartonowych są systemy ścian działowych. W ich budowie wykorzystuje się wszystkie rodzaje płyt Nida. Ściany działowe mogą pełnić funkcję rozdzielenia pomieszczeń, stanowić barierę ogniochronną lub izolować akustycznie i termicznie. Systemy ścian działowych oferowane przez Siniat zostały przebadane w Instytucie Techniki Budowlanej w Warszawie. Na podstawie tych badań można określić, że systemy ścian, w zależności od konstrukcji, mogą osiągnąć klasę odporności ogniowej aż 120 min ((R)EI120). W tej klasie odporności ogniowej można budować ścianki działowe do wysokości 11 m. W specjalnych systemach ścian kinowych można budować ściany do wysokości 26 m. Systemy ścian działowych oferowane przez Siniat mogą osiągać parametry izolacyjności akustycznej od 42 dB (ścianki na pojedynczym profilu Nida C50

z opłytkowaniem 1x12,5 mm Nida Expert bez materiału izolacyjnego), aż do wartości 80 dB dla specjalnych systemów ścian działowych.