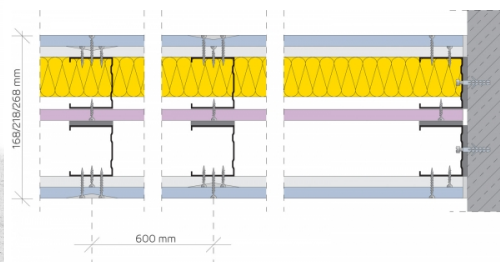
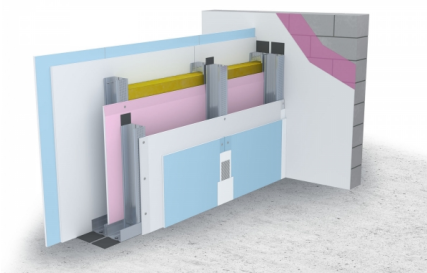


## SYSTEMOWA KARTA TECHNICZNA

### System suchej zabudowy SINIAT - Ściany działowe

#### Nida Ściana 218B75/Woda+Cicha typ A



#### PARAMETRY TECHNICZNE

Nazwa systemu	Nida Ściana 218B75/Woda+Cicha typ A
Typ opłytkowania [Nida]	Hybryda (Woda/Cicha typ A)
Typ konstrukcji nośnej	2x Nida C75
Klasa odporności ogniowej (R)EI [min]	60
Izolacyjność akustyczna Rw [dB]	66
Wysokość zabudowy [mm]	6000
Grubość zabudowy [mm]	218
Masa zabudowy [kg/m <sup>2</sup> ]	57
Typ materiału izolacyjnego	wełna szklana lub skalna
Grubość materiału izolacyjnego pod względem akustycznym [mm]	2x75
Gęstość materiału izolacyjnego pod względem akustycznym [kg/m <sup>3</sup> ]	38
Klasa wg ETAG 003	IV
Rodzaj systemu	Specjalny
Opinia techniczna	ITB 1060/11/R12NK
Klasyfikacja ogniowa	LBO-067-KZ/20

Najbardziej popularnym zastosowaniem płyt gipsowo-kartonowych są systemy ścian działowych. W ich budowie wykorzystuje się wszystkie rodzaje płyt Nida. Ściany działowe mogą pełnić funkcję rozdzielenia pomieszczeń, stanowić barierę ogniochronną lub izolować akustycznie i termicznie. Systemy ścian działowych oferowane przez Siniat zostały przebadane w Instytucie Techniki Budowlanej w Warszawie. Na podstawie tych badań można określić, że systemy ścian, w zależności od konstrukcji, mogą osiągnąć klasę odporności ogniowej aż 120 min ((R)EI120). W tej klasie odporności ogniowej można budować ścianki działowe do wysokości 11 m. W specjalnych systemach ścian kinowych można budować ściany do wysokości 26 m. Systemy ścian działowych oferowane przez Siniat mogą osiągać parametry izolacyjności akustycznej od 42 dB (ścianki na pojedynczym profilu Nida C50

z opłytkowaniem 1x12,5 mm Nida Expert bez materiału izolacyjnego), aż do wartości 80 dB dla specjalnych systemów ścian działowych.



[www.siniat.pl](http://www.siniat.pl)



Wyszukiwarka systemów Nida  
[www.systemynida.pl](http://www.systemynida.pl)



Kalkulator systemów Nida  
[www.siniat.pl/kalkulatory](http://www.siniat.pl/kalkulatory)



PIERWSZE NA RYNKU  
SYSTEMY SUCHEJ  
ZABUDOWY  
OZNAKOWANE CE



Siniat sp. z o.o.  
ul. Przeciławska 8 03-879 Warszawa | NIP: 662-005-08-11 | REGON: 001412101 | KRS: 0000046388  
tel.: +48 41 357 82 00 | fax: +48 41 357 81 61