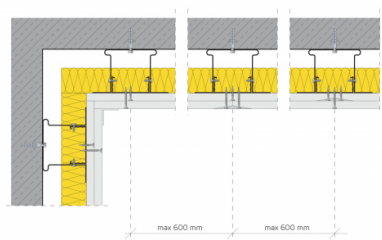
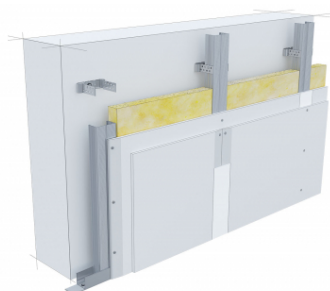


## SYSTEMOWA KARTA TECHNICZNA

System suchej zabudowy SINIAT - Okładziny kotwione

Nida Tynk CD/EL-25/Ogień+



### PARAMETRY TECHNICZNE

|   |                           |
|---|---------------------------|
| Nazwa systemu   | Nida Tynk CD/EL-25/Ogień+ |
| Typ opłytkowania [Nida]                                   | Nida Ogień Plus           |
| Sposób montażu  | Na konstrukcji            |
| Typ konstrukcji nośnej                                    | Nida EL60/CD60            |
| Klasa odporności ogniowej (R)EI [min]                     | 30                        |
| Przyrost izolacyjności akustycznej $R_w$ max. [dB]        | 11                        |
| Współczynnik pochłaniania dźwięku $w$ [dB]                | Nieokreślony              |
| Grubość zabudowy [mm]                                     | 55                        |
| Masa zabudowy [kg/m <sup>2</sup> ]                        | 22                        |
| Rodzaj systemu  | Standardowy               |
| Klasyfikacja ogniowa                                      | LBO-074-KZ/22             |
| Maksymalna wysokość zabudowy [mm]                         | Bez ograniczeń            |
| Grubość materiału izolacyjnego pod względem ogniowym [mm] | pi708210                  |



[www.siniat.pl](http://www.siniat.pl)



Wyszukiwarka systemów Nida  
[www.systemynida.pl](http://www.systemynida.pl)



Kalkulator systemów Nida  
[www.siniat.pl/kalkulatory](http://www.siniat.pl/kalkulatory)



PIERWSZE NA RYNKU  
SYSTEMY SUCHEJ  
ZABUDOWY  
OZNAKOWANE CE



Siniat sp. z o.o.  
ul. Przeciławska 8 03-879 Warszawa | NIP: 662-005-08-11 | REGON: 001412101 | KRS: 0000046388  
tel.: +48 41 357 82 00 | fax: +48 41 357 81 61