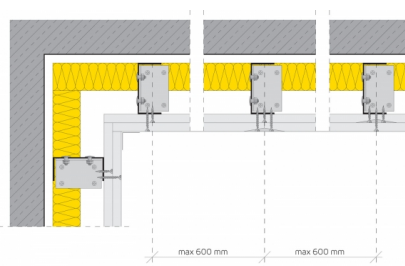
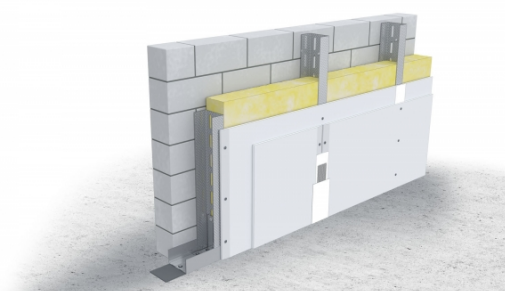


## SYSTEMOWA KARTA TECHNICZNA

### System suchej zabudowy SINIAT - Okładziny wolnostojące

#### Nida Tynk UAR100-55/Twarda



#### PARAMETRY TECHNICZNE

|  |                            |
|--|----------------------------|
| Nazwa systemu  | Nida Tynk UAR100-55/Twarda |
| Typ opłytkowania [Nida]  | Nida Twarda                |
| Typ konstrukcji nośnej   | Nida UAR100                |
| Klasa odporności ogniowej (R)EI [min]  | 120                        |
| Izolacyjność akustyczna Rw [dB]  | 51                         |
| Wysokość zabudowy [mm]   | 6170                       |
| Grubość zabudowy [mm]  | 155                        |
| Masa zabudowy [kg/m <sup>2</sup> ]   | 63                         |
| Typ materiału izolacyjnego   | wełna skalna               |
| Grubość materiału izolacyjnego pod względem akustycznym [mm]                 | 100                        |
| Gęstość materiału izolacyjnego pod względem akustycznym [kg/m <sup>3</sup> ] | 14                         |
| Rodzaj systemu   | Specjalny                  |
| Opinia techniczna  | ITB 1060/12/R33NK          |
| Klasyfikacja ogniowa   | LBO-074-KZ/22              |
| Grubość materiału izolacyjnego pod względem ogniowym [mm]                    | pi708739                   |

Płyty gipsowo-kartonowe i gipsowe NIDA można stosować do obudowy ścian wewnętrznych i zewnętrznych. Mają one szczególne zastosowanie w remontach przeprowadzanych szybko i w czysty sposób. Powierzchnia suchego tynku jest gładka i tworzy doskonałe podłoże do dalszych prac wykończeniowych. Płyty gipsowo-kartonowe NIDA o grubości 12,5 mm w systemie okładzin wolnostojących mocowane są do konstrukcji stalowej NIDA C i NIDA UAR. W przypadku montażu płyt NIDA Ogień Plus (Typ DF) o grubości 12,5 mm lub 15 mm w jednej lub kilku warstwach, na konstrukcji stalowej wolnostojącej NIDA, można zabezpieczyć ściany nośne budynku do klasy odporności ogniowej EI120. Wykonując takie konstrukcje z dodatkową warstwą wełny mineralnej zwiększamy izolacyjność akustyczną i termiczną ścian zewnętrznych.



[www.siniat.pl](http://www.siniat.pl)



Wyszukiwarka systemów Nida  
[www.systemynida.pl](http://www.systemynida.pl)



Kalkulator systemów Nida  
[www.siniat.pl/kalkulatory](http://www.siniat.pl/kalkulatory)



PIERWSZE NA RYNKU  
SYSTEMY SUCHEJ  
ZABUDOWY  
OZNAKOWANE CE



Siniat sp. z o.o.  
ul. Przecławaska 8 03-879 Warszawa | NIP: 662-005-08-11 | REGON: 001412101 | KRS: 0000046388  
tel.: +48 41 357 82 00 | fax: +48 41 357 81 61