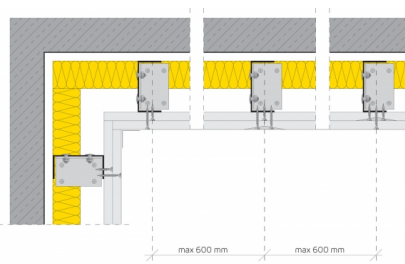
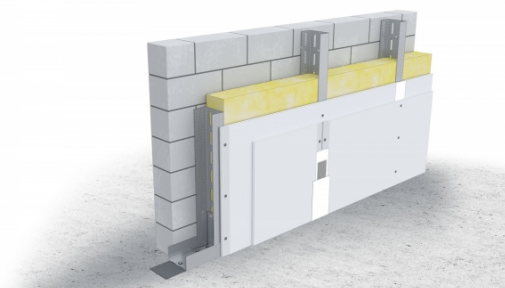


## SYSTEMOWA KARTA TECHNICZNA

### System suchej zabudowy SINIAT - Okładziny wolnostojące

#### Nida Tynk UAR100-50/WodaOgień+



#### PARAMETRY TECHNICZNE

|  |                                |
|--|--------------------------------|
| Nazwa systemu  | Nida Tynk UAR100-50/WodaOgień+ |
| Typ opłytkowania [Nida]  | Nida Woda Ogień Plus           |
| Typ konstrukcji nośnej   | Nida UAR100                    |
| Klasa odporności ogniowej (R)EI [min]  | 90                             |
| Izolacyjność akustyczna Rw [dB]  | 44                             |
| Wysokość zabudowy [mm]   | 6170                           |
| Grubość zabudowy [mm]  | 150                            |
| Masa zabudowy [kg/m <sup>2</sup> ]   | 46                             |
| Typ materiału izolacyjnego   | wełna szklana lub skalna       |
| Grubość materiału izolacyjnego pod względem akustycznym [mm]                 | 100                            |
| Gęstość materiału izolacyjnego pod względem akustycznym [kg/m <sup>3</sup> ] | 14                             |
| Rodzaj systemu   | Standardowy                    |
| Opinia techniczna  | ITB 1060/12/R33NK              |
| Klasyfikacja ogniowa   | LBO-074-KZ/22                  |
| Grubość materiału izolacyjnego pod względem ogniowym [mm]                    | pi708901                       |

Płyty gipsowo-kartonowe i gipsowe NIDA można stosować do obudowy ścian wewnętrznych i zewnętrznych. Mają one szczególne zastosowanie w remontach przeprowadzanych szybko i w czysty sposób. Powierzchnia suchego tynku jest gładka i tworzy doskonałe podłoże do dalszych prac wykończeniowych. Płyty gipsowo-kartonowe NIDA o grubości 12,5 mm w systemie okładzin wolnostojących mocowane są do konstrukcji stalowej NIDA C i NIDA UAR. W przypadku montażu płyt NIDA Ogień Plus (Typ DF) o grubości 12,5 mm lub 15 mm w jednej lub kilku warstwach, na konstrukcji stalowej wolnostojącej NIDA, można zabezpieczyć ściany nośne budynku do klasy odporności ogniowej EI120. Wykonując takie konstrukcje z dodatkową warstwą wełny mineralnej zwiększamy izolacyjność akustyczną i termiczną ścian zewnętrznych.