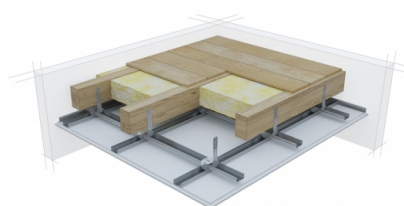
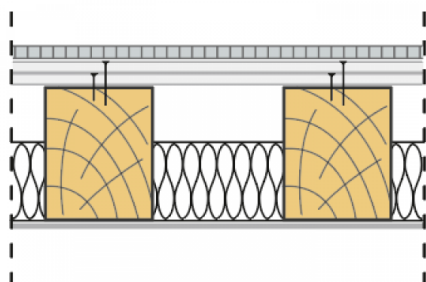


## SYSTEMOWA KARTA TECHNICZNA

### System suchej zabudowy SINIAT - Stropy drewniane

#### Nida Strop D G28/DPA2/H-D25/Ogień+



#### PARAMETRY TECHNICZNE

Nazwa systemu	Nida Strop D G28/DPA2/H-D25/Ogień+
Klasa odporności ogniowej (R)EI [min]	90
Rodzaj systemu	Specjalny
Klasyfikacja ogniowa	ITB 1060/18/R137NZP
Karta systemu	Gdy wybrano rozwiązanie z zabezpieczeniem od dołu, należy stosować opłytywanie NIDA Ogień Plus lub NIDA Kompakt o minimalnej grubości 25 mm.
Typ opłytywania od dołu	nd
Grubość okładziny od dołu	nd
Typ opłytywania od góry	Duripanel A2 + Hydropanel 9 mm
Grubość okładziny od góry	28
Strona zabezpieczenia ogniowego	Od góry
Wypełnienie przestrzeni między belkami	Bez wypełnienia (pustka powietrzna)
Dodatkowe zabezpieczenie	tak
Wskaźnik przekroju poprzecznego [b/h]	0,5
Wskaźnik wytrzymałości przy zginaniu [ M]	1

System ochrony ogniowej stropów drewnianych NIDA Strop jest rozwiązaniem o bardzo szerokim zastosowaniu. Umożliwia zabezpieczenie wszystkich typów stropów o konstrukcji drewnianej w zależności od wymagań strony oddziaływania ognia (od góry, od dołu lub obustronnie). Ten unikalny na polskim rynku system stworzono w oparciu o innowacyjne płyty cementowo-wiórowe Duripanel B1 i Duripanel A2. System NIDA Strop zapewnia ochronę ogniową w klasach odporności ogniowej R30-R120, zoptymalizowany dobór zabezpieczenia w zakresie weryfikacji charakterystyk parametrów statycznych i wielkości przekroju elementów nośnych a także podwyższoną odporność mechaniczną górnej zabudowy stropu z unikalnych płyt cementowo-wiórowych Duripanel.