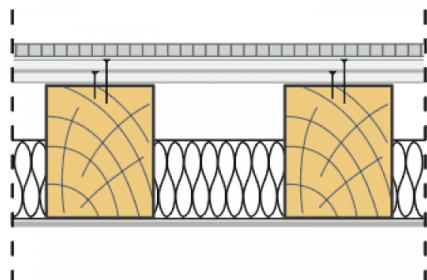


SYSTEMOWA KARTA TECHNICZNA

System suchej zabudowy SINIAT - Stropy drewniane

Nida Strop D G19/DPA2/H



PARAMETRY TECHNICZNE

Nazwa systemu	Nida Strop D G19/DPA2/H
Klasa odporności ogniowej (R)EI [min]	120
Rodzaj systemu	Specjalny
Klasyfikacja ogniowa	ITB 1060/18/R137NZP
Typ opłytywania od dołu	nd
Grubość okładziny od dołu	nd
Typ opłytywania od góry	Duripanel A2 + Hydropanel 9 mm
Grubość okładziny od góry	19
Strona zabezpieczenia ogniowego	Od góry
Wypełnienie przestrzeni między belkami	Z wypełnieniem wełną mineralną
Dodatkowe zabezpieczenie	nie
Wskaźnik przekroju poprzecznego [b/h]	0,5
Wskaźnik wytrzymałości przy zginaniu [M]	0,8

System ochrony ogniowej stropów drewnianych NIDA Strop jest rozwiązaniem o bardzo szerokim zastosowaniu. Umożliwia zabezpieczenie wszystkich typów stropów o konstrukcji drewnianej w zależności od wymagań strony oddziaływania ognia (od góry, od dołu lub obustronnie). Ten unikalny na polskim rynku system stworzono w oparciu o innowacyjne płyty cementowo-wiórowe Duripanel B1 i Duripanel A2. System NIDA Strop zapewnia ochronę ogniową w klasach odporności ogniowej R30-R120, zoptymalizowany dobór zabezpieczenia w zakresie weryfikacji charakterystyk parametrów statycznych i wielkości przekroju elementów nośnych a także podwyższoną odporność mechaniczną górnej zabudowy stropu z unikalnych płyt cementowo-wiórowych Duripanel.