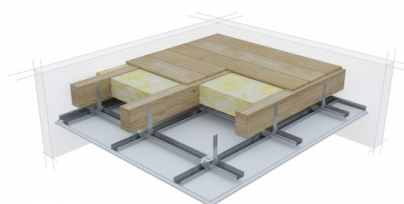
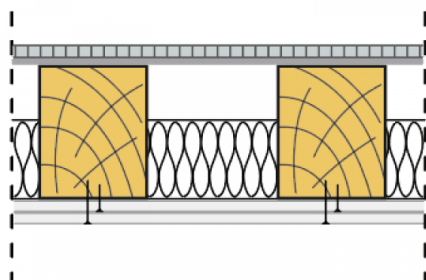


## SYSTEMOWA KARTA TECHNICZNA

### System suchej zabudowy SINIAT - Stropy drewniane

#### Nida Strop D D60/Kompakt



#### PARAMETRY TECHNICZNE

Nazwa systemu	Nida Strop D D60/Kompakt
Klasa odporności ogniowej (R)EI [min]	120
Rodzaj systemu	Specjalny
Klasyfikacja ogniowa	ITB 1060/18/R137NZP
Karta systemu	Alternatywnie można zastosować płyty NIDA Ogień Plus o grubości 4 x 15 mm.
Karta systemu	Dolne zabezpieczenie stropu drewnianego możliwe do stosowania na wszystkich konstrukcjach nośnych NIDA. Przy zabezpieczeniu od dołu nie jest wymagane stosowanie od góry dodatkowego zabezpieczenia ogniochronnego z płyt NIDA Ogień Plus lub NIDA Kompakt pod warunkiem, że belki stropowe zabezpieczone zostaną przed utratą stateczności np. za pomocą klinów.
Typ opłytywania od dołu	3 x NIDA Ogień Kompakt
Grubość okładziny od dołu	3x20
Typ opłytywania od góry	nd
Grubość okładziny od góry	nd
Strona zabezpieczenia ogniowego	Od dołu
Wypełnienie przestrzeni między belkami	Bez wypełnienia (pustka powietrzna)
Wskaźnik przekroju poprzecznego [b/h]	1
Wskaźnik wytrzymałości przy zginaniu [ M]	0,6

System ochrony ogniowej stropów drewnianych NIDA Strop jest rozwiązaniem o bardzo szerokim zastosowaniu. Umożliwia zabezpieczenie wszystkich typów stropów o konstrukcji drewnianej w zależności od wymagań strony oddziaływania ognia (od góry, od dołu lub obustronnie). Ten unikalny na polskim rynku system stworzono w oparciu o innowacyjne płyty cementowo-wiórowe Duripanel B1 i Duripanel A2. System NIDA Strop zapewnia ochronę ogniową w klasach odporności ogniowej R30-R120, zoptymalizowany dobór zabezpieczenia w zakresie weryfikacji charakterystyk parametrów statycznych i wielkości przekroju elementów nośnych a także podwyższoną odporność mechaniczną górnej zabudowy stropu z unikalnych płyt cementowo-wiórowych Duripanel.