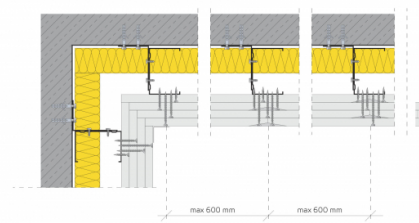


SYSTEMOWA KARTA TECHNICZNA

System suchej zabudowy SINIAT - Okładziny kotwione

Nida Tynk C100/L-50/Hydro



PARAMETRY TECHNICZNE

| | |
|---|------------------------------------|
| Nazwa systemu | Nida Tynk C100/L-50/Hydro |
| Typ opłytkowania [Nida] | Nida Hydro |
| Sposób montażu | Na konstrukcji |
| Typ konstrukcji nośnej | Nida C100 (z kątownikiem stalowym) |
| Klasa odporności ogniowej (R)EI [min] | 90 |
| Wysokość zabudowy [mm] | 10000 |
| Przyrost izolacyjności akustycznej R_w max. [dB] | 11 |
| Współczynnik pochłaniania dźwięku w [dB] | Nieokreślony |
| Grubość zabudowy [mm] | 180 |
| Masa zabudowy [kg/m ²] | 47 |
| Rodzaj systemu | Specjalny |
| Klasyfikacja ogniowa | LBO-074-KZ/22 |
| Grubość materiału izolacyjnego pod względem ogniowym [mm] | pi708255 |



www.siniat.pl



Wyszukiwarka systemów Nida
www.systemynida.pl



Kalkulator systemów Nida
www.siniat.pl/kalkulatory



PIERWSZE NA RYNKU
SYSTEMY SUCHEJ
ZABUDOWY
OZNAKOWANE CE



Siniat sp. z o.o.
ul. Przeciławska 8 03-879 Warszawa | NIP: 662-005-08-11 | REGON: 001412101 | KRS: 0000046388
tel.: +48 41 357 82 00 | fax: +48 41 357 81 61