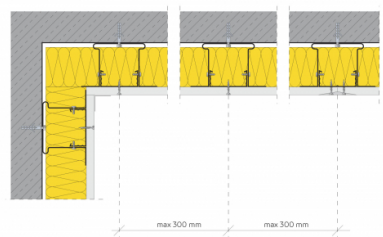
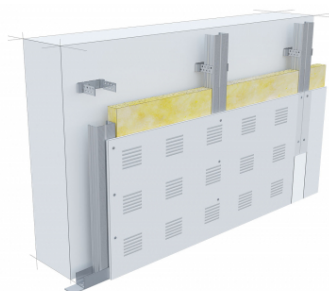


SYSTEMOWA KARTA TECHNICZNA

System suchej zabudowy SINIAT - Okładziny kotwione

Nida Tynk CD/EL-12,5/SonicR15n1



PARAMETRY TECHNICZNE

| | |
|--|---------------------------------|
| Nazwa systemu | Nida Tynk CD/EL-12,5/SonicR15n1 |
| Typ opłytkowania [Nida] | Nida Sonic R15n1 |
| Sposób montażu | Na konstrukcji |
| Typ konstrukcji nośnej | Nida EL60/CD60 |
| Przyrost izolacyjności akustycznej R_w max. [dB] | Nieokreślony |
| Współczynnik pochłaniania dźwięku w [dB] | 0,6 |
| Grubość zabudowy [mm] | 42,5 |
| Masa zabudowy [kg/m ²] | 12 |
| Typ materiału izolacyjnego | wełna szklana |
| Grubość materiału izolacyjnego pod względem akustycznym [mm] | 80 |
| Gęstość materiału izolacyjnego pod względem akustycznym [kg/m ³] | 15 |
| Rodzaj systemu | Specjalny |
| Maksymalna wysokość zabudowy [mm] | Bez ograniczeń |
| Grubość materiału izolacyjnego pod względem ogniowym [mm] | pi708318 |



www.siniat.pl



Wyszukiwarka systemów Nida
www.systemynida.pl



Kalkulator systemów Nida
www.siniat.pl/kalkulatory



PIERWSZE NA RYNKU
SYSTEMY SUCHEJ
ZABUDOWY
OZNAKOWANE CE



Siniat sp. z o.o.
ul. Przecławska 8 03-879 Warszawa | NIP: 662-005-08-11 | REGON: 001412101 | KRS: 0000046388
tel.: +48 41 357 82 00 | fax: +48 41 357 81 61