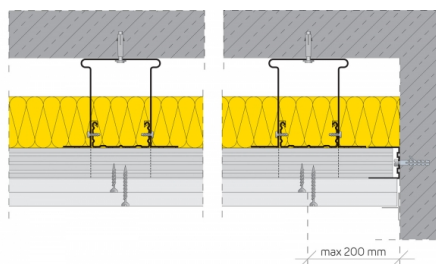
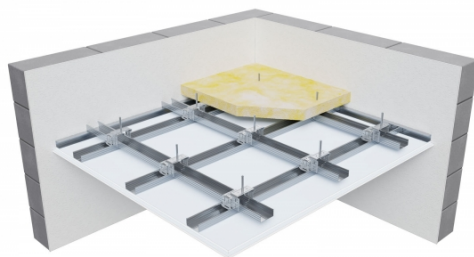


SYSTEMOWA KARTA TECHNICZNA

System suchej zabudowy SINIAT - Sufity podwieszane

Nida Sufit DK/EL/CD60-30/Ogień+



PARAMETRY TECHNICZNE

| | |
|--|---|
| Nazwa systemu | Nida Sufit DK/EL/CD60-30/Ogień+ |
| Typ opłytkowania [Nida] | Nida Ogień Plus |
| Typ konstrukcji nośnej | Nida EL60/CD60 w układzie krzyżowym dwupoziomowym |
| Klasa odporności ogniowej (R)EI [min] | 60 |
| Współczynnik pochłaniania dźwięku α [dB] | Nieokreślony |
| Minimalna wysokość podwieszenia [mm] | 120 |
| Masa zabudowy [kg/m ²] | 29,7 |
| Maksymalne obciążenie z odpornością ogniową [kg] | 7,5 |
| Maksymalne obciążenie bez odporności ogniowej [kg] | 36 |
| Odporność na uderzenia | 1A |
| Rodzaj systemu | Standardowy |
| Opinia techniczna | ITB 1060/12/R14NK |
| Klasyfikacja ogniowa | LBO-056-KZ/22 |
| Certyfikat antywłamaniowy | NIE |
| Gęstość materiału izolacyjnego pod względem akustycznym [kg/m ³] | Od dołu |
| Grubość materiału izolacyjnego pod względem ogniowym [mm] | pi698504 |

Drugim, po ścianach, najbardziej popularnym zastosowaniem płyt gipsowo-kartonowych i gipsowych Nida są sufity podwieszane. Mogą one pełnić np. funkcję estetycznego ukrycia biegnących pod sufitem instalacji lub elementów konstrukcyjnych stropu. Mogą stanowić również barierę ogniochronną lub izolować akustycznie i termicznie. Poszycie konstrukcji rusztu sufitu podwieszanego stanowi najczęściej płyta Nida Expert 12,5 mm lub Nida Ogień Plus 12,5 mm lub 15 mm. W specjalnych sufitych pochłaniających dźwięk wykorzystuje się płyty perforowane Nida Sonic. Konstrukcję rusztu sufitu podwieszanego najczęściej stanowią zimnogięte profile stalowe Nida CD 60 i Nida UD 27, montowane w układzie krzyżowym jedno- lub dwupoziomowym. Zawiesia sufitów podwieszanych stanowią wieszaki obrotowe ze sprężyną i pręty mocujące, lub w przypadku sufitów stanowiących zabezpieczenia ogniowe, wieszaki noniuszowe lub elementy do mocowania bezpośredniego Nida ES, EL.