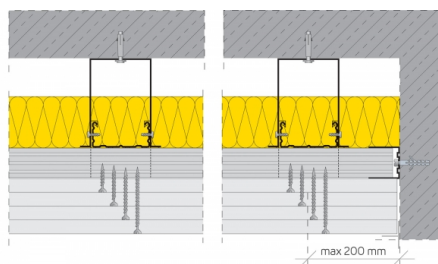
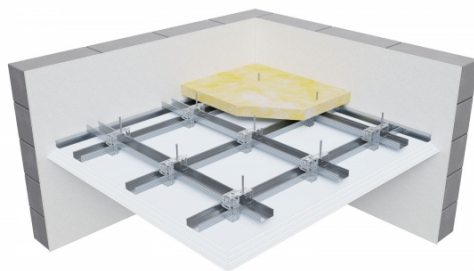


## SYSTEMOWA KARTA TECHNICZNA

### System suchej zabudowy SINIAT - Sufity podwieszane

#### Nida Sufit DK/ES/CD60-40/Ogień+



#### PARAMETRY TECHNICZNE

|  |   |
|--|---|
| Nazwa systemu  | Nida Sufit DK/ES/CD60-40/Ogień+                 |
| Typ opłytkowania [Nida]  | Nida Ogień Plus                                 |
| Typ konstrukcji nośnej   | Nida ES60/CD60 w układzie krzyżowym dwupoziomym |
| Klasa odporności ogniowej (R)EI [min]  | 90  |
| Współczynnik pochłaniania dźwięku $\alpha$ [dB]                              | Nieokreślony                                    |
| Minimalna wysokość podwieszenia [mm]   | 110   |
| Masa zabudowy [kg/m <sup>2</sup> ]   | 36,2  |
| Maksymalne obciążenie z odpornością ogniową [kg]                             | 7,5   |
| Maksymalne obciążenie bez odporności ogniowej [kg]                           | 58  |
| Odporność na uderzenia   | 1A  |
| Rodzaj systemu   | Standardowy                                     |
| Opinia techniczna  | ITB 1060/12/R14NK                               |
| Klasyfikacja ogniowa   | LBO-056-KZ/22                                   |
| Certyfikat antywłamaniowy  | NIE   |
| Gęstość materiału izolacyjnego pod względem akustycznym [kg/m <sup>3</sup> ] | Od dołu   |
| Grubość materiału izolacyjnego pod względem ogniowym [mm]                    | pi698431  |

Drugim, po ścianach, najbardziej popularnym zastosowaniem płyt gipsowo-kartonowych i gipsowych Nida są sufity podwieszane. Mogą one pełnić np. funkcję estetycznego ukrycia biegnących pod sufitem instalacji lub elementów konstrukcyjnych stropu. Mogą stanowić również barierę ogniochronną lub izolować akustycznie i termicznie. Poszycie konstrukcji rusztu sufitu podwieszanego stanowi najczęściej płyta Nida Expert 12,5 mm lub Nida Ogień Plus 12,5 mm lub 15 mm. W specjalnych sufitach pochłaniających dźwięk wykorzystuje się płyty perforowane Nida SONIC. Konstrukcję rusztu sufitu podwieszanego najczęściej stanowią zimnogięte profile stalowe Nida CD 60 i Nida UD 27, montowane w układzie krzyżowym jedno- lub dwupoziomym. Zawiesia sufitów podwieszanych stanowią wieszaki obrotowe ze sprężyną i pręty mocujące, lub w przypadku sufitów stanowiących zabezpieczenia ogniowe, wieszaki noniuszowe lub elementy do mocowania bezpośredniego Nida ES, EL.