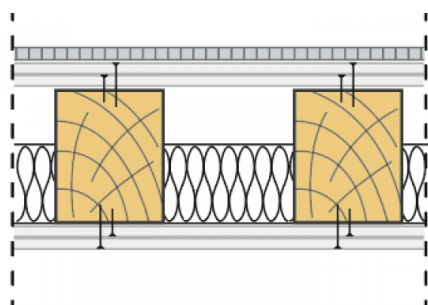


## SYSTEMOWA KARTA TECHNICZNA

### System suchej zabudowy SINIAT - Stropy drewniane

#### Nida Strop D G32/DPA2/H-D50/Kompakt



#### PARAMETRY TECHNICZNE

Nazwa systemu	Nida Strop D G32/DPA2/H-D50/Kompakt
Klasa odporności ogniowej (R)EI [min]	90
Klasyfikacja ogniowa	ITB 1060/18/R137N2P
Karta systemu	W wypadku okładziny od dołu alternatywnie można zastosować płyty NIDA Ogień Plus o grubości 4 x 12,5 mm.
Karta systemu	Dolne zabezpieczenie stropu drewnianego możliwe do stosowania na wszystkich konstrukcjach nośnych NIDA.
Typ opłytywania od dołu	2 x NIDA Ogień Kompakt
Grubość okładziny od dołu	2x25
Typ opłytywania od góry	Duripanel A2 + Hydropanel 9 mm
Grubość okładziny od góry	32
Strona zabezpieczenia ogniowego	Obustronnie
Wypełnienie przestrzeni między belkami	Bez wypełnienia (pustka powietrzna)
Wskaźnik przekroju poprzecznego [b/h]	0,25
Wskaźnik wyężenia przy zginaniu [ M]	0,8

System ochrony ogniowej stropów drewnianych NIDA Strop jest rozwiązaniem o bardzo szerokim zastosowaniu. Umożliwia zabezpieczenie wszystkich typów stropów o konstrukcji drewnianej w zależności od wymagań strony oddziaływania ognia (od góry, od dołu lub obustronnie). Ten unikalny na polskim rynku system stworzono w oparciu o innowacyjne płyty cementowo-wiórowe Duripanel B1 i Duripanel A2. System NIDA Strop zapewnia ochronę ogniową w klasach odporności ogniowej R30-R120, zoptymalizowany dobór zabezpieczenia w zakresie weryfikacji charakterystyk parametrów statycznych i wielkości przekroju elementów nośnych a także podwyższoną odporność mechaniczną górnej zabudowy stropu z unikalnych płyt cementowo wiórowych Duripanel.