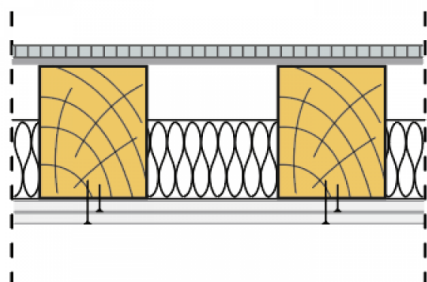


SYSTEMOWA KARTA TECHNICZNA

System suchej zabudowy SINIAT - Stropy drewniane

Nida Strop D D30/Ogień+



PARAMETRY TECHNICZNE

| | |
|--|--|
| Nazwa systemu | Nida Strop D D30/Ogień+ |
| Klasa odporności ogniowej (R)EI [min] | 90 |
| Rodzaj systemu | Specjalny |
| Klasyfikacja ogniowa | ITB 1060/18/R137NZP |
| Karta systemu | <p>Dolne zabezpieczenie stropu drewnianego możliwe do stosowania na wszystkich konstrukcjach nośnych NIDA.</p> <p>Przy zabezpieczeniu od dołu nie jest wymagane stosowanie od góry dodatkowego zabezpieczenia ogniochronnego z płyt NIDA Ogień Plus lub NIDA Kompakt pod warunkiem, że:</p> <ul style="list-style-type: none"> - belki stropowe zabezpieczone zostaną przed utratą stateczności np. za pomocą klinów, - grubość wełny nie będzie mniejsza niż wysokość belek stropowych. |
| Typ opłytywania od dołu | 2 x NIDA Ogień Plus |
| Grubość okładziny od dołu | 2x15 |
| Typ opłytywania od góry | nd |
| Grubość okładziny od góry | nd |
| Strona zabezpieczenia ogniowego | Od dołu |
| Wypełnienie przestrzeni między belkami | Z wypełnieniem wełną mineralną |
| Wskaźnik przekroju poprzecznego [b/h] | 1 |
| Wskaźnik wyężenia przy zginaniu [M] | 1 |

System ochrony ogniowej stropów drewnianych NIDA Strop jest rozwiązaniem o bardzo szerokim zastosowaniu. Umożliwia zabezpieczenie wszystkich typów stropów o konstrukcji drewnianej w zależności od wymagań strony oddziaływania ognia (od góry, od dołu lub obustronnie). Ten unikalny na polskim rynku system stworzono w oparciu o innowacyjne płyty cementowo-wiórowe Duripanel B1 i Duripanel A2. System NIDA Strop zapewnia ochronę ogniową w klasach odporności ogniowej R30-R120, zoptymalizowany dobór zabezpieczenia w zakresie weryfikacji charakterystyk parametrów statycznych i wielkości przekroju elementów nośnych a także podwyższoną odporność mechaniczną górnej zabudowy stropu z unikalnych płyt cementowo-wiórowych Duripanel.