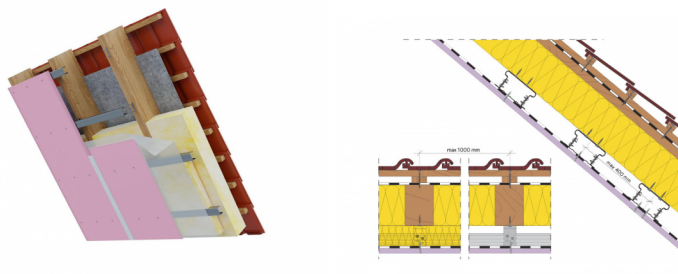


## SYSTEMOWA KARTA TECHNICZNA

### System suchej zabudowy SINIAT - Zabudowy dachów skośnych

#### Nida Dach EL/CD60/12,5/Twarda



#### PARAMETRY TECHNICZNE

Nazwa systemu	Nida Dach EL/CD60/12,5/Twarda
Typ opłytkowania [Nida]	Nida Twarda
Typ konstrukcji nośnej	NIDA EL60/CD60 w układzie równoległym
Klasa odporności ogniowej REI [min]	15
Minimalna wysokość podwieszenia [mm]	43
Masa zabudowy [kg/m <sup>2</sup> ]	15
Typ materiału izolacyjnego	wełna szklana lub skalna
Grubość materiału izolacyjnego pod względem ogniowym [mm]	150
Gęstość materiału izolacyjnego pod względem ogniowym [kg/m <sup>3</sup> ]	10
Rodzaj systemu	Specjalny
Klasyfikacja ogniowa	LBO-039-KZ/21
Współczynnik przenikania ciepła	0,22

Płyty gipsowo-kartonowe Nida stanowią idealne rozwiązanie do zabudowy dachu skośnego, które mogą pełnić funkcje zabezpieczenia w zakresie ochrony ppoż. Jest to jeden z kluczowych elementów nośnych budynku, który z racji typu budulca jakim jest drewno, jest również elementem wrażliwym na powstanie i rozgorzenie pożaru. Oprócz funkcji ochrony przed ogniem zastosowanie materiału wykończeniowego w postaci płyt gipsowo-kartonowych NIDA umożliwia estetyczne ukrycie drewnianej konstrukcji dachu skośnego oraz zamocowanie warstwy materiału izolacyjnego w przestrzeni między krokiewiami. W przypadku wymogu zabezpieczenia dachu skośnego w obiektach komercyjnych konieczne jest zastosowanie płyt ogniowych Nida Ogień Plus typu DF, które z racji swojej specjalistycznej budowy i składu surowcowego zapewniają ochronę nawet do klasy REI60. Takie zabudowy wymagają również zastosowania wszystkich komponentów systemowych jak ruszt stalowy, akcesoria montażowe i masy szpachlowe.