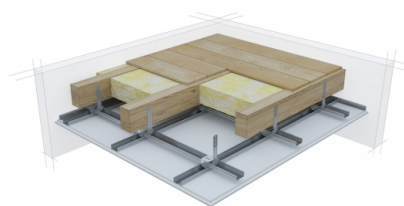
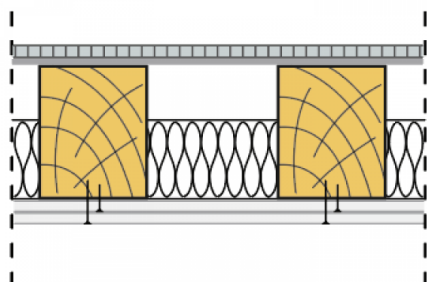


SYSTEMOWA KARTA TECHNICZNA

System suchej zabudowy SINIAT - Stropy drewniane

Nida Strop D D37,5/Ogień+



PARAMETRY TECHNICZNE

Nazwa systemu	Nida Strop D D37,5/Ogień+
Klasa odporności ogniowej (R)EI [min]	90
Rodzaj systemu	Specjalny
Klasyfikacja ogniowa	ITB 1060/18/R137NZP
Karta systemu	<p>Dolne zabezpieczenie stropu drewnianego możliwe do stosowania na wszystkich konstrukcjach nośnych NIDA.</p> <p>Przy zabezpieczeniu od dołu nie jest wymagane stosowanie od góry dodatkowego zabezpieczenia ogniochronnego z płyt NIDA Ogień Plus lub NIDA Kompakt pod warunkiem, że:</p> <ul style="list-style-type: none"> - belki stropowe zabezpieczone zostaną przed utratą stateczności np. za pomocą klinów, - grubość wełny nie będzie mniejsza niż wysokość belek stropowych.
Typ opłytywania od dołu	3 x NIDA Ogień Plus
Grubość okładziny od dołu	3x12,5
Typ opłytywania od góry	nd
Grubość okładziny od góry	nd
Strona zabezpieczenia ogniowego	Od dołu
Wypełnienie przestrzeni między belkami	Z wypełnieniem wełną mineralną
Wskaźnik przekroju poprzecznego [b/h]	1
Wskaźnik wyężenia przy zginaniu [M]	0,8

System ochrony ogniowej stropów drewnianych NIDA Strop jest rozwiązaniem o bardzo szerokim zastosowaniu. Umożliwia zabezpieczenie wszystkich typów stropów o konstrukcji drewnianej w zależności od wymagań strony oddziaływania ognia (od góry, od dołu lub obustronnie). Ten unikalny na polskim rynku system stworzono w oparciu o innowacyjne płyty cementowo-wiórowe Duripanel B1 i Duripanel A2. System NIDA Strop zapewnia ochronę ogniową w klasach odporności ogniowej R30-R120, zoptymalizowany dobór zabezpieczenia w zakresie weryfikacji charakterystyk parametrów statycznych i wielkości przekroju elementów nośnych a także podwyższoną odporność mechaniczną górnej zabudowy stropu z unikalnych płyt cementowo-wiórowych Duripanel.