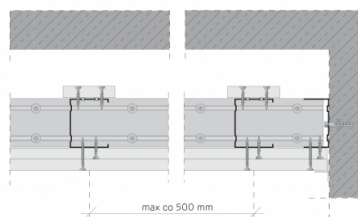
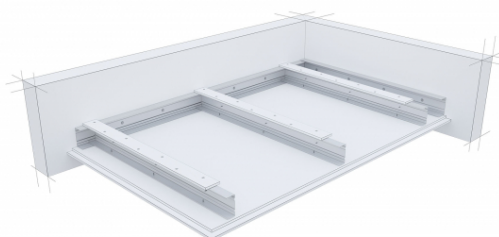


## SYSTEMOWA KARTA TECHNICZNA

### System suchej zabudowy SINIAT - Sufity samonożne

#### Nida Sufit C75/U75/PD/500-25/Woda



#### PARAMETRY TECHNICZNE

Nazwa systemu	Nida Sufit C75/U75/PD/500-25/Woda
Typ opłytkowania [Nida]	Nida Woda
Typ konstrukcji nośnej	NIDA C75/U75 z pasem dosztywniającym
Minimalna grubość zabudowy [mm]	110
Masa zabudowy [kg/m <sup>2</sup> ]	21
Rodzaj systemu	Standardowy
Opinia techniczna	ITB 1060/12/R33NK
Maksymalna rozpiętość zabudowy [mm]	2370
Strona zabezpieczenia ogniowego	Od dołu

System sufitów samonożnych to nowatorskie rozwiązanie, oparte na konstrukcji wykonanej z profili ściennych Nida Ci profili Nida UAR niewymagające zastosowania zawiesi pośrednich. Wszędzie tam gdzie w przestrzeni podstropowej zastosowano dużą ilość urządzeń instalacyjnych bądź specyfika stropu uniemożliwia kotwienie się stosujemy innowacyjny system sufitów samonożnych w technologii Nida Sufit. Oprócz funkcji estetycznego zakrycia konstrukcji stropu sufity samonożne pełnią zadanie bariery akustycznej i ogniowej po zastosowaniu specjalistycznych płyt Nida Ogień Plus, Nida Twarda czy Nida Cicha. Jeżeli zabudowę trzeba wykonać w pomieszczeniach wilgotnych i mokrych zawsze stosujemy opłytkowanie Nida Hydro. Prosty sposób montażu sufitu samonożnego dostrzegli wykonawcy, dzięki czemu system ten stosowany jest dość powszechnie.

Wszystkie rozwiązania sufitów samonożnych (bezwieszakowych) Nida zostały wnikliwie przebadane w Instytucie Techniki Budowlanej, przez co stosowanie ich jest bardzo bezpieczne.