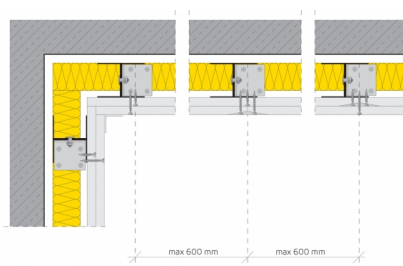


## SYSTEMOWA KARTA TECHNICZNA

### System suchej zabudowy SINIAT - Okładziny wolnostojące

#### Nida Tynk UARUAR50-45/Ogień+



#### PARAMETRY TECHNICZNE

|   |                              |
|---|------------------------------|
| Nazwa systemu   | Nida Tynk UARUAR50-45/Ogień+ |
| Typ opłytkowania [Nida]                                   | Nida Ogień Plus              |
| Typ konstrukcji nośnej                                    | Zdwojony Nida UAR50          |
| Klasa odporności ogniowej (R)EI [min]                     | 120                          |
| Wysokość zabudowy [mm]                                    | 5310                         |
| Grubość zabudowy [mm]                                     | 95                           |
| Masa zabudowy [kg/m <sup>2</sup> ]                        | 48                           |
| Rodzaj systemu  | Standardowy                  |
| Opinia techniczna   | ITB 1060/12/R33NK            |
| Klasyfikacja ogniowa                                      | LBO-074-KZ/22                |
| Grubość materiału izolacyjnego pod względem ogniowym [mm] | pi708995                     |

Płyty gipsowo-kartonowe i gipsowe NIDA można stosować do obudowy ścian wewnętrznych i zewnętrznych. Mają one szczególne zastosowanie w remontach przeprowadzanych szybko i w czysty sposób. Powierzchnia suchego tynku jest gładka i tworzy doskonałe podłoże do dalszych prac wykończeniowych. Płyty gipsowo-kartonowe NIDA o grubości 12,5 mm w systemie okładzin wolnostojących mocowane są do konstrukcji stalowej NIDA C i NIDA UAR. W przypadku montażu płyt NIDA Ogień Plus (Typ DF) o grubości 12,5 mm lub 15 mm w jednej lub kilku warstwach, na konstrukcji stalowej wolnostojącej NIDA, można zabezpieczyć ściany nośne budynku do klasy odporności ogniowej EI120. Wykonując takie konstrukcje z dodatkową warstwą wełny mineralnej zwiększamy izolacyjność akustyczną i termiczną ścian zewnętrznych.