




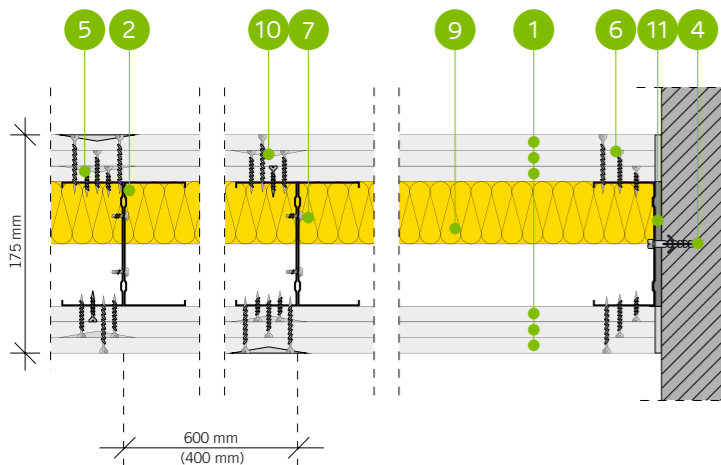
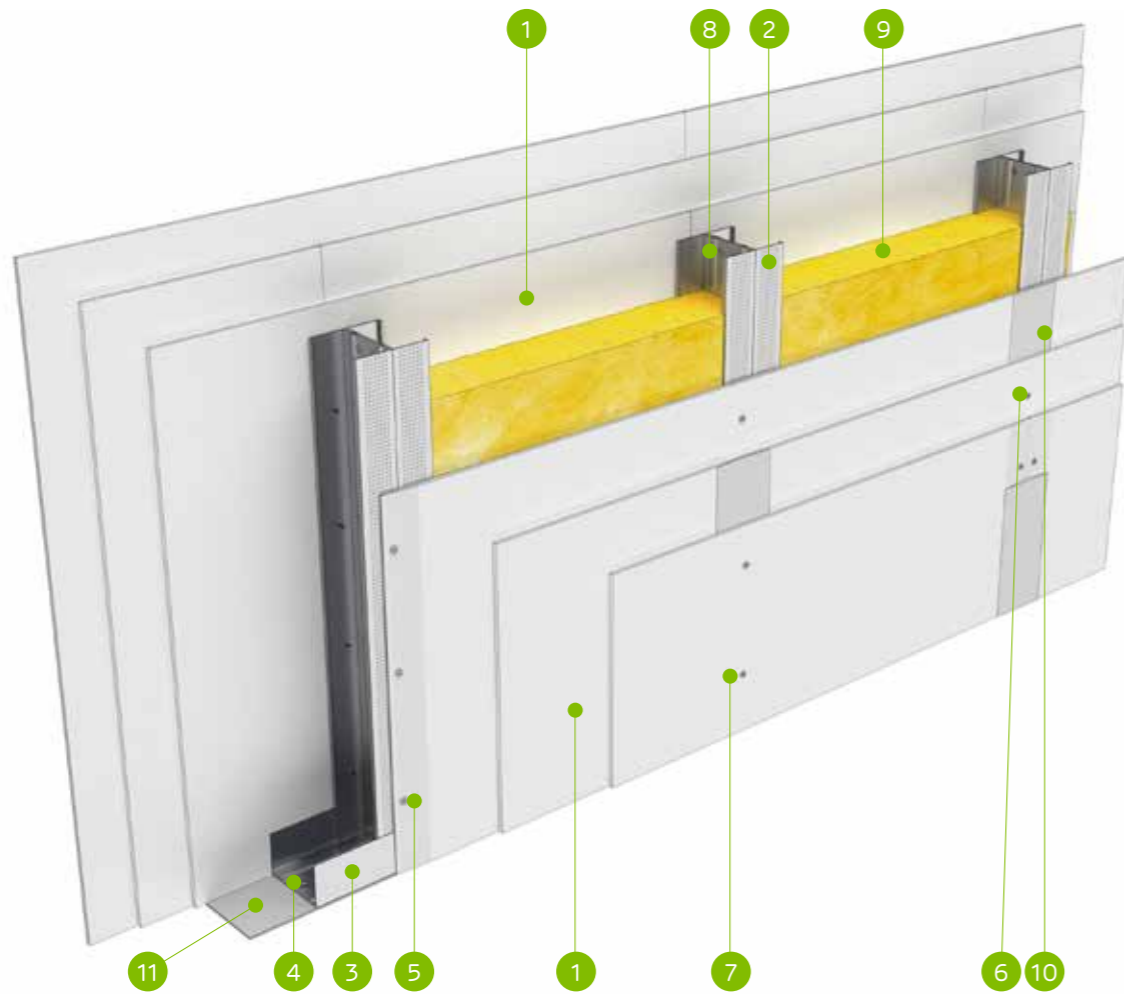


# SYSTEMOWA KARTA TECHNICZNA

**nida ściana** SW175-300/Ogień+

SW175

-  Klasa odporności ogniowej: (R)EI90
-  Maksymalna izolacyjność akustyczna: 59 dB
-  Maksymalna wysokość zabudowy: 10000 mm
-  Ciężar 1m<sup>2</sup> zabudowy: 66,0-68,0 kg
-  Numer dokumentu związanego: ITB 1060/11/R12NK ITB NP-677/A/03/BW/GW



## SW175

1. Płyta gipsowo-kartonowa NIDA
2. Profil NIDA C 100 (zdwojony)
3. Profil NIDA U 100 (górną NIDA U 100/80)
4. Kołek rozporowy NIDA
5. Blachowkręty NIDA 3,5 x 25 mm
6. Blachowkręty NIDA 3,5 x 35 mm
7. Blachowkręty NIDA 3,5 x 55 mm
8. Wkręty do blachy NIDA 3,5 x 9,5/11 mm
9. Materiał izolacyjny wełna mineralna
10. Spoina pomiędzy płytami g-k wykonana z masy gipsowej NIDA z taśmą zbrojącą NIDA
11. Taśma uszczelniająca do izolacji akustycznej NIDA szerokość 95 mm

## SYSTEM WYSOKICH ŚCIAN DZIAŁOWYCH NA POJEDYNCZEJ LUB ZDOJONEJ KONSTRUKCJI NOŚNEJ NIDA C100 (ŚCIANY WYSOKIE DO 10 M)

### Parametry techniczne

Typ ściany NIDA Ściana	Konstrukcja rusztu	Rozstaw osiowy profili NIDA [mm]	Poszycie płytami gipsowymi NIDA	Grubość [mm]	Materiał izolacyjny			Maksymalna wysokość ściany - h <sup>1)</sup> [mm]	Izolacyjność akustyczna			Ciężar zabudowy [kg]	Klasa odporności ogniowej <sup>2)</sup> [min]	Kategoria użytkowania - Klasa ETAG 003	System specjalny		
					Pod względem izolacyjności akustycznej		Pod względem odporności ogniowej		W zakresie odporności ogniowej [mm]	Rw [dB]	Ra1 [dB]					Ra2 [dB]	
					[mm]	gęstość [kg/m <sup>3</sup> ]	[mm]										gęstość [kg/m <sup>3</sup> ]
SW175-300/Ogień+	C100	300	Ogień Plus	3x12,5	100	14,5	50	35	9000	59	57	53	66,0	(R)EI90	IV	●	
SW175-300/WodaOgień+	C100	300	Woda Ogień Plus	3x12,5	100	14,5	50	35	9000	59	57	53	66,0	(R)EI90	IV	●	
SWSW175/Ogień+	2xC100	600	Ogień Plus	3x12,5	100	14,5	50	35	9000	59	57	53	66,0	(R)EI90	IV	●	
SWSW175/WodaOgień+	2xC100	600	Woda Ogień Plus	3x12,5	100	14,5	50	35	9000	59	57	53	66,0	(R)EI90	IV	●	
SWSW175-400/Ogień+	2xC100	400	Ogień Plus	3x12,5	-	-	50	35	10000	-	-	-	68,0	(R)EI90	IV	●	
SWSW175-400/WodaOgień+	2xC100	400	Woda Ogień Plus	3x12,5	-	-	50	35	10000	-	-	-	68,0	(R)EI90	IV	●	

<sup>1)</sup> Maksymalna wysokość wg opinii technicznej ITB 1060/11/R12NK.

<sup>2)</sup> Klasyfikacja ogniowa ITB NP-677/A/03/BW/GW.

### Zużycie materiałów na 1m<sup>2</sup> ścian działowych w systemie NIDA Ściana

Nazwa materiału	J.m.	Typ systemu NIDA Ściana					
		SW175-300/Ogień+	SW175-300/WodaOgień+	SWSW175/Ogień+	SWSW175/WodaOgień+	SWSW175-400/Ogień+	SWSW175-400/WodaOgień+
		Zużycie materiału na 1m <sup>2</sup>					
Płyta NIDA Ogień Plus 12,5 mm	m <sup>2</sup>	6,0	-	6,0	-	6,0	-
Płyta NIDA Woda Ogień Plus 12,5 mm	m <sup>2</sup>	-	6,0	-	6,0	-	6,0
Profil NIDA C100	mb	3,6	3,6	3,6	3,6	5,4	5,4
Profil NIDA U100	mb	0,35	0,35	0,35	0,35	0,35	0,35
Profil NIDA U100 (specjalny)	mb	- <sup>3)</sup>	- <sup>3)</sup>	- <sup>3)</sup>	- <sup>3)</sup>	- <sup>3)</sup>	- <sup>3)</sup>
Kołek rozporowy NIDA	szt.	1,6	1,6	0,8	0,8	1,2	1,2
Wkręty do blachy 3,5x9,5/11mm	szt.	-	-	6,0	6,0	9,0	9,0
Blachowkręty NIDA 3,5x25 mm	szt.	8,0	8,0	8,0	8,0	12,0	12,0
Blachowkręty NIDA 3,5x35 mm	szt.	8,0	8,0	8,0	8,0	12,0	12,0
Blachowkręty NIDA 3,5x55 mm	szt.	24,0	24,0	24,0	24,0	36,0	36,0
Taśma zbrojąca NIDA	mb	2,8	2,8	2,8	2,8	2,8	2,8
Taśma izolacji akustycznej NIDA	mb	1,1	1,1	1,1	1,1	1,1	1,1
Gips szpachlowy NIDA Start	kg	1,8	1,8	1,8	1,8	1,8	1,8
Gips szpachlowy NIDA Finisz	kg	0,2	0,2	0,2	0,2	0,2	0,2
Wełna mineralna <sup>4)</sup>	m <sup>2</sup>	1,0	1,0	1,0	1,0	1,0	1,0

<sup>3)</sup> Zużycie w zależności od maksymalnej wysokości zabudowy.

<sup>4)</sup> Zastosowanie wg wymagań.

Normy zużycia nie uwzględniają strat materiałowych.